



Projekt domu Tutus I G2

Powierzchnia użytkowa podstawowa
168,47 m²
 Powierzchnia pomocnicza (gospodarcza)
336,39 m²
 Powierzchnia razem
504,86 m²
 Powierzchnia zabudowy
332,30 m²
 Kubatura
2287,40 m³
 Kąt nachylenia połaci dachu
20° oraz 2%
 Wysokość budynku
6,89 m.

Zestawienie powierzchni

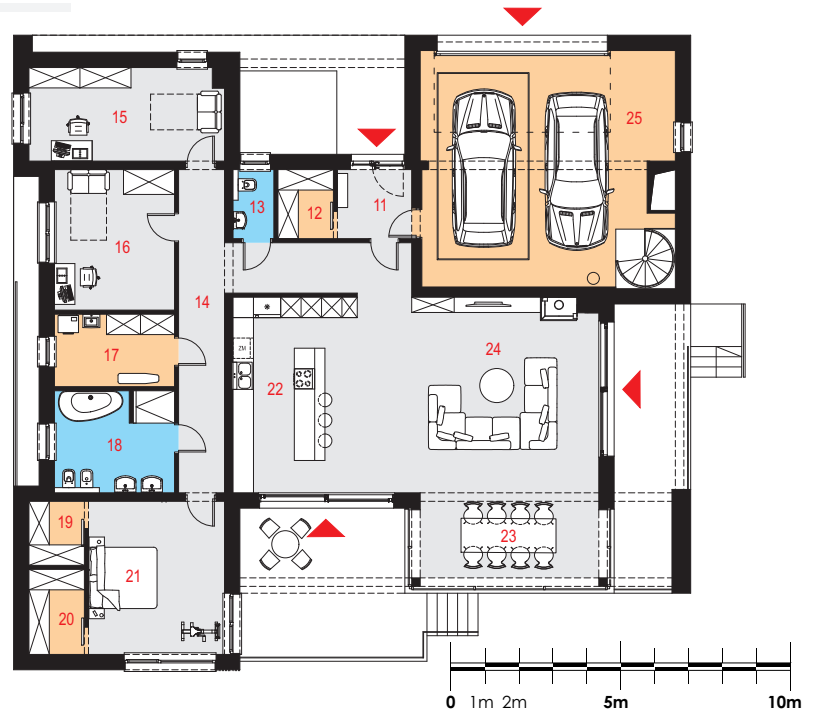
Piwnica

01 Pomieszczenie gospodarcze	15,49 m ²
02 Garaż	224,48 m ²
03 Piwniczka na wino	8,00 m ²
04 Pokój hobby	19,90 m ²
05 Pomieszczenie gospodarcze	11,54 m ²

Parter

11 Wiatrotop	4,33 m ²
12 Garderoba	3,24 m ²
13 WC	2,38 m ²
14 Komunikacja	20,54 m ²
15 Pokój	15,49 m ²
16 Pokój	14,29 m ²
17 Pralnia	7,28 m ²
18 Łazienka	10,27 m ²
19 Garderoba	3,01 m ²
20 Garderoba	4,00 m ²
21 Sypialnia	17,64 m ²
22 Kuchnia	20,57 m ²
23 Jadalnia	18,25 m ²
24 Pokój dzienny	34,46 m ²
25 Garaż	49,70 m ²

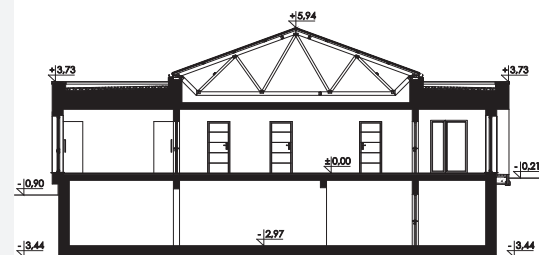
Rzut parteru



Przekrój

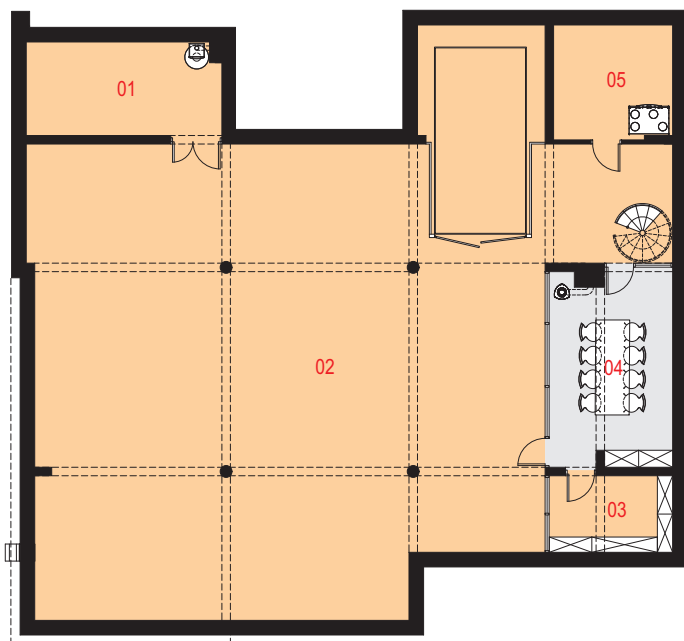
Dostępne warianty projektu

- Odbicie lustrzane.





Rzut piwnic



Elewacje



Opis projektu

Dom jednorodzinny, parterowy, wolnostojący, podpiwniczony z garażem dwustanowiskowym.

Układ funkcjonalny:

Pokój dzienny, kuchnię oraz jadalnię z wyjściem na taras, trzy pokoje, łazienka, WC, trzy garderoby, pralnia, dwa pomieszczenia gospodarcze, piwniczka na wina, dwa garaże pokój hobby w piwnicy.

Technologia i konstrukcja

Ściany zewnętrzne: pustak ceramiczny LEIER o gr. 25cm + styropian Termo Organika o gr. 20cm + tynk.

Ściany piwnic: żelbetowe monolityczne o gr. 25cm + polistyren ekstrudowany URSA o gr. 18cm i bloczki betonowe o gr. 25cm.

Strop: płyta żelbetowa.

Schody: systemowe metalowe - spiralne.

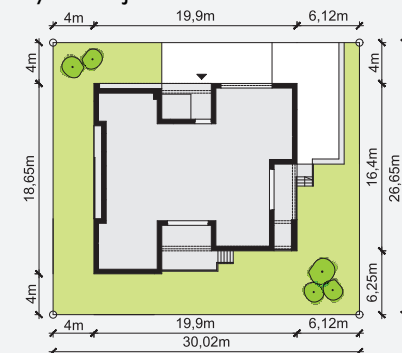
Stropodach: stropodach niewentylowany żelbetowy, pokryty membraną dachową z warstwą dociążającą ze żwiru.

Dach: dwuspadowy, konstrukcja drewniana, prefabrykowana więzarówka, pokryty arkuszami blachy.

Kocioł: gazowy lub na paliwo stałe.

Stołarka okienna i drzwiowa: okna i drzwi PVC, rolety i żaluzje zewnętrzne, brama garażowa segmentowa.

Sytuacja



Minimalne wymiary działki: 30,02m x 26,65m

DOM PARTEROWY



TUTUS I G2

