

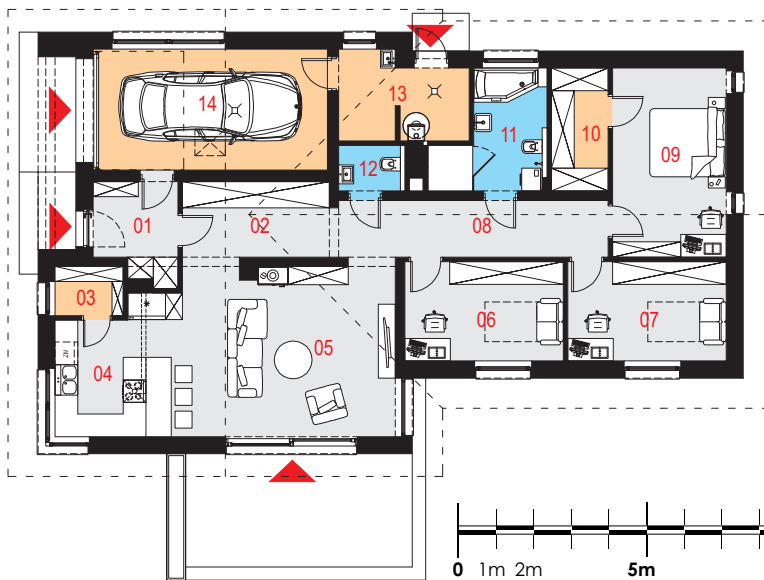


Projekt domu Compressus I G1 Rzut parteru

Powierzchnia użytkowa podstawowa
110,91 m²
 Powierzchnia pomocnicza (gospodarcza)
29,46 m²
 Powierzchnia razem
140,37 m²
 Powierzchnia zabudowy
181,00 m²
 Kubatura
963,45 m³
 Kąt nachylenia połaci dachu
30°
 Wysokość budynku
6,63 m

Zestawienie powierzchni

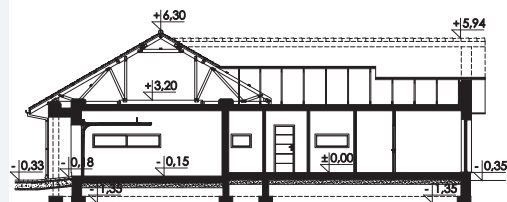
Parter	
01 Wiatrotap	5,36 m ²
02 Hol	7,60 m ²
03 Spizarnia	2,29 m ²
04 Kuchnia z jadalnią	11,20 m ²
05 Pokój dzienny	24,65 m ²
06 Pokój	10,80 m ²
07 Pokój	10,80 m ²
08 Komunikacja	11,10 m ²
09 Sypialnia	14,70 m ²
10 Garderoba	4,78 m ²
11 Łazienka	7,86 m ²
12 WC	2,06 m ²
13 Pomieszczenie gospodarcze	7,26 m ²
14 Garaż	19,91 m ²



Przekrój

Dostępne warianty projektu

- Odbicie lustrzane.





Opis projektu

Dom jednorodzinny, wolnostojący, niepodpiwniczony z garażem jedno stanowiskowym.

Układ funkcjonalny:

Pokój dzienny, kuchnia z jadalnią, spiżarnia, trzy pokoje, łazienka, WC, garderoba, pomieszczenie gospodarcze, garaż, strych w strefie nieużytkowej poddasza.

Technologia i konstrukcja

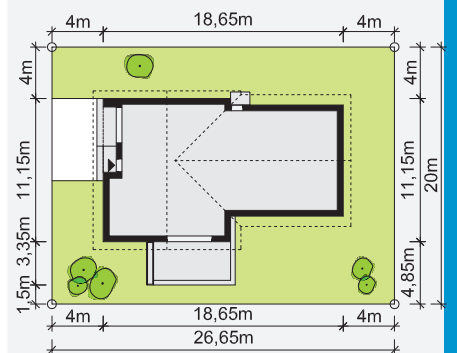
Ściany zewnętrzne: pustak ceramiczny LEIER o gr. 25cm + styropian Termo Organika o gr. 20cm + tynk.

Dach: wielospadowy, konstrukcja drewniana w systemie prefabrykowanych wiązarów, pokryty dachówką ceramiczną.

Kocioł: gazowy lub na paliwo stałe.

Stołarka okienna i drzwiowa: okna i drzwi PVC, rolety zewnętrzne, brama garażowa segmentowa.

Sytuacja



Elewacje

