



Projekt domu Obliquus I G1

Powierzchnia użytkowa podstawowa
125,69 m²
 Powierzchnia pomocnicza (gospodarcza)
48,49 m²
 Powierzchnia razem
174,18 m²
 Powierzchnia zabudowy
143,90 m²
 Kubatura
749,80 m³
 Kąt nachylenia połaci dachu
3%
 Wysokość budynku
6,53m

Zestawienie powierzchni

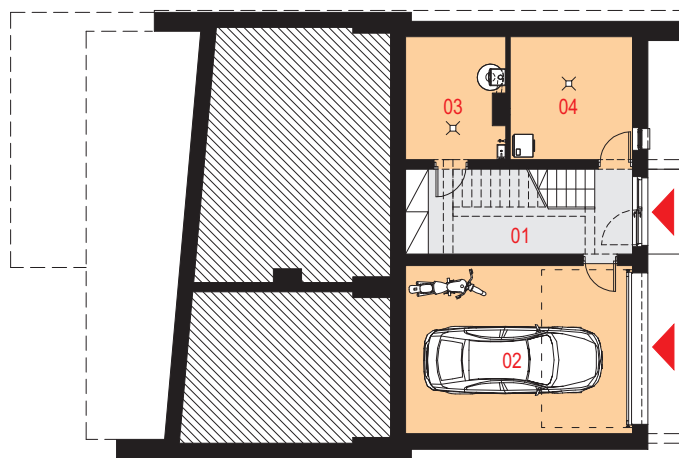
Parter

01 Wiatrotap	13,23 m ²
02 Garaż	26,46 m ²
03 Pomieszczenie gospodarcze	8,13 m ²
04 Pomieszczenie gospodarcze	10,29 m ²

Piętro

11 Komunikacja	11,30 m ²
12 Pokój	13,31 m ²
13 Pokój	13,34 m ²
14 Komunikacja	6,06 m ²
15 WC	2,08 m ²
16 Spiżarka	3,61 m ²
17 Kuchnia	9,21 m ²
18 Pokój dzienny z jadalnią	33,90 m ²
19 Łazienka	8,75 m ²
20 Sypialnia	14,51 m ²

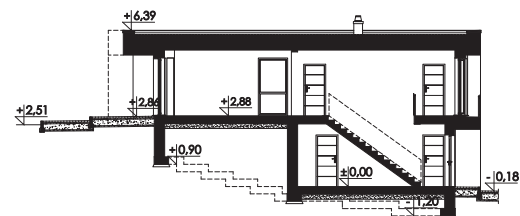
Rzut parteru



Przekrój

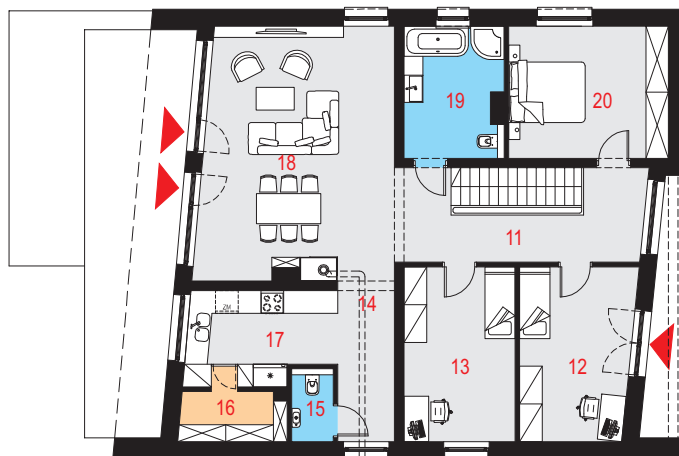
Dostępne warianty projektu

- Odbicie lustrzane.

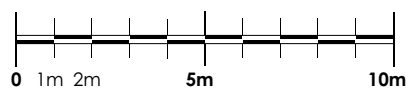




Rzut piętra



Elewacje



Opis projektu

Dom jednorodzinny, wolnostojący, piętrowy z garażem jedno stanowiskowym i dachem płaskim, dla działek o dużym nachyleniu.

Układ funkcjonalny:

Pokój dzienny z jadalnią i wyjściem na taras, kuchnia, spiżarnia, trzy pokoje, łazienka, WC, garaż, dwa pomieszczenia gospodarcze.

Technologia i konstrukcja

Ściany zewnętrzne: pustak ceramiczny LEIER o gr. 25cm + styropian Termo Organika o gr. 16cm lub 20cm + tynk.

Schody: żelbetowe jednobiegowe.

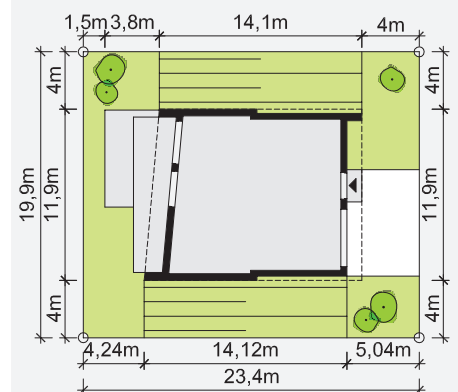
Strop: żelbetowy.

Stropodach: stropodach niewentylowany żelbetowy, pokryty membraną dachową z warstwą dociążającą ze żwiru.

Kocioł: gazowy lub na paliwo stałe.

Stalarka okienna i drzwiowa: okna i drzwi PVC, rolety zewnętrzne, brama garażowa segmentowa.

Sytuacja



Minimalne wymiary działki: 23,40m x 19,90m