



Projekt domu
Certus I G2

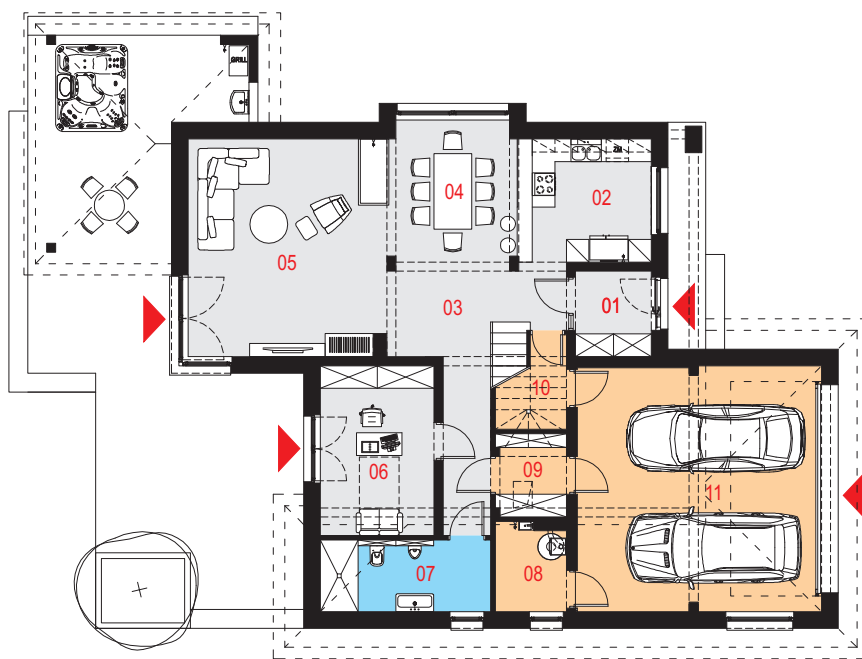
Powierzchnia użytkowa podstawowa
188,44 m²
 Powierzchnia pomocnicza (gospodarcza)
52,23 m²
 Powierzchnia razem
240,67 m²
 Powierzchnia zabudowy
188,70 m²
 Kubatura
1204,45 m³
 Kąt nachylenia połaci dachu
25°
 Wysokość budynku
9,61 m

Zestawienie powierzchni

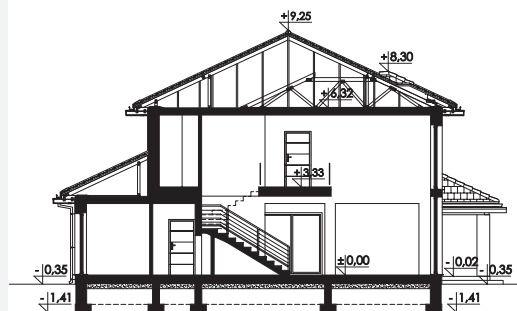
Parter	
01 Wiatrołap	4,45 m ²
02 Kuchnia	11,21 m ²
03 Komunikacja	17,51 m ²
04 Jadalnia	11,12 m ²
05 Pokój dzienny	29,46 m ²
06 Gabinet	13,24 m ²
07 Łazienka	8,40 m ²
08 Pomieszczenie gospodarcze	4,49 m ²
09 Garderoba	2,92 m ² (4,05 m ²)
10 Spiżarka	2,41 m ² (4,48 m ²)
11 Garaż	41,40 m ²

Piętro	
12 Komunikacja	13,10 m ²
13 Garderoba	5,48 m ²
14 Sypialnia	23,01 m ²
15 Pokój	17,12 m ²
16 Pralnia	4,40 m ²
17 Łazienka	12,64 m ²
18 Pokój	18,31 m ²

Rzut parteru



Przekrój

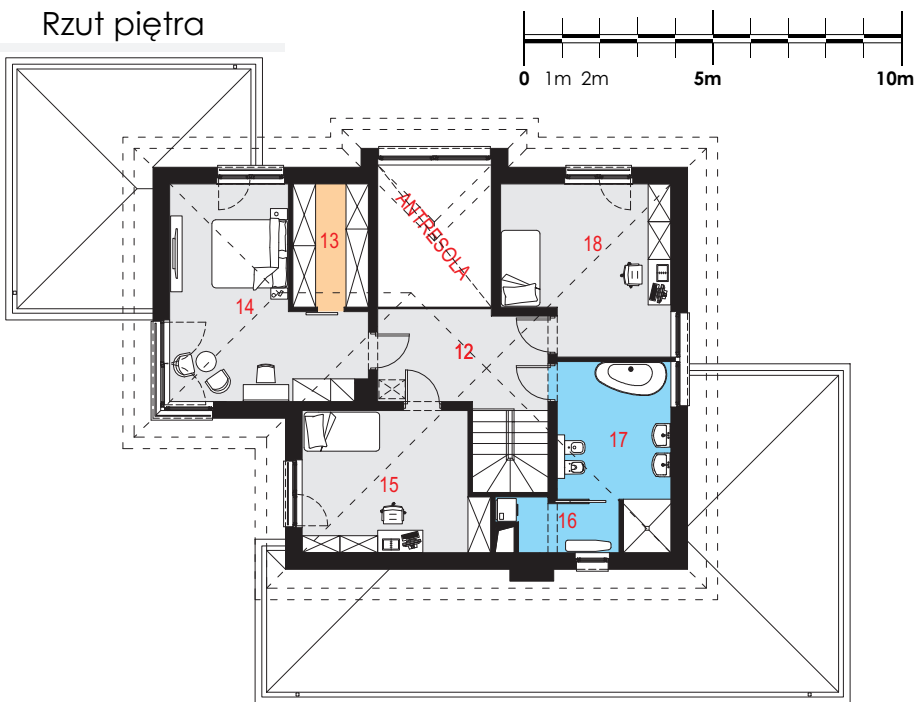


Dostępne warianty projektu

- Odbicie lustrzane.



Rzut piętra



Opis projektu

Dom jednorodzinny, wolnostojący, piętrowy z garażem dwustanowiskowym i dachem wielospadowym.

Układ funkcjonalny:

Pokój dzienny z wyjściem na taras, jadalnia, kuchnia, cztery pokoje, dwie łazienki, pralnia, dwie garderoby, spiżarka, garaż, pomieszczenie gospodarcze.

Technologia i konstrukcja

Ściany zewnętrzne: bloczki YTONG PP5/0,7 o gr. 24cm + styropian
Termo Organika o gr. 20cm + tynk.

Schody: żelbetowe, zabiegowe.

Strop: systemowy prefabrykowany YTONG.

Dach: wielospadowy, konstrukcja drewniana, prefabrykowana więźbarowa, pokryty dachówką ceramiczną.

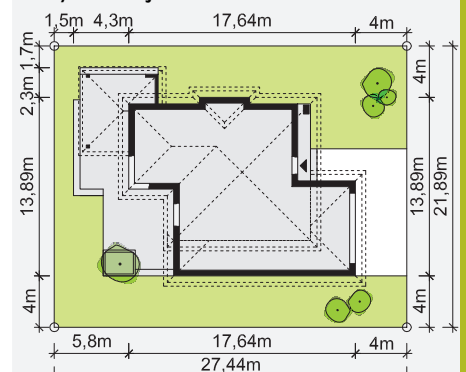
Kocioł: gazowy lub na paliwo stałe.

Stołarka okienna i drzwiowa: okna i drzwi PVC, rolety zewnętrzne, brama garażowa segmentowa.

Elewacje



Sytuacja



Minimalne wymiary działki: 27,44m x 21,89m

DOM PIĘTROWY



CERTUS I G2

