



## Projekt domu Nimius I PG2

Powierzchnia użytkowa podstawowa  
**369,96 m<sup>2</sup>**  
 Powierzchnia pomocnicza (gospodarcza)  
**101,03 m<sup>2</sup>**  
 Powierzchnia razem  
**470,99 m<sup>2</sup>**  
 Powierzchnia zabudowy  
**238,75 m<sup>2</sup>**  
 Kubatura  
**1654,50 m<sup>3</sup>**  
 Kąt nachylenia połaci dachu  
**40°**  
 Wysokość budynku  
**8,79 m**

## Zestawienie powierzchni

### Piwnica

01 Pomieszczenie rekreacyjne	77,99 m <sup>2</sup>
02 Łazienka	4,47 m <sup>2</sup>
03 Komunikacja	4,90 m <sup>2</sup>
04 Pralnia	7,76 m <sup>2</sup>
05 Pomieszczenie gospodarcze	8,51 m <sup>2</sup>
06 Pomieszczenie gospodarcze	4,38 m <sup>2</sup>
07 Garaż	80,38 m <sup>2</sup>

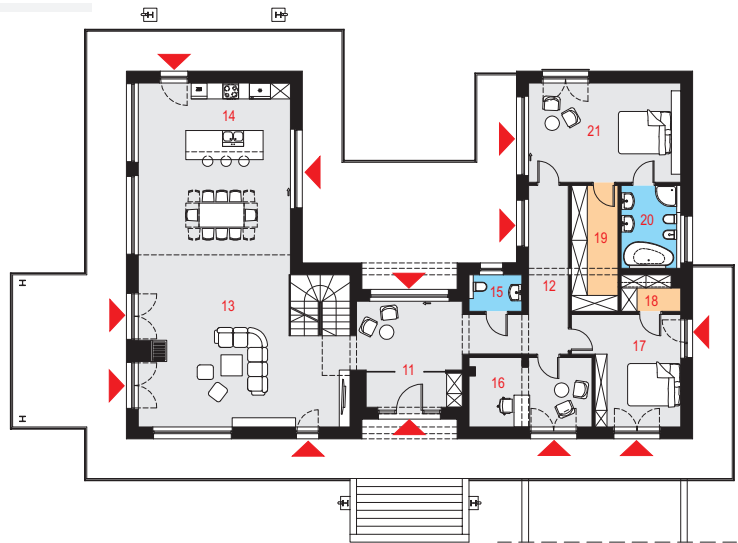
### Parter

11 Wiatrołap	15,11 m <sup>2</sup>
12 Komunikacja	12,69 m <sup>2</sup>
13 Pokój dzienny	41,92 m <sup>2</sup>
14 Kuchnia z jadalnią	40,86 m <sup>2</sup>
15 WC	2,71 m <sup>2</sup>
16 Gabinet	11,80 m <sup>2</sup>
17 Pokój gościnny	14,78 m <sup>2</sup>
18 Garderoba	2,87 m <sup>2</sup>
19 Garderoba	8,20 m <sup>2</sup>
20 Łazienka	6,90 m <sup>2</sup>
21 Sypialnia	21,13 m <sup>2</sup>

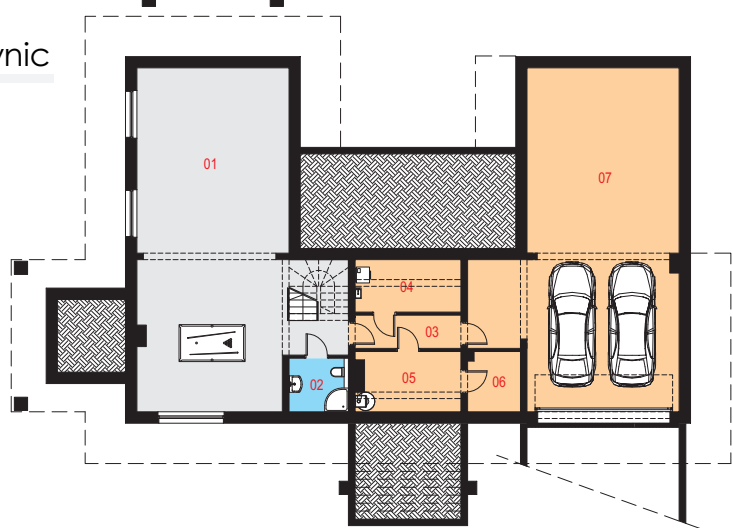
### Poddasze

22 Pom. rekreacyjne z komunikacją	22,03 m <sup>2</sup> (25,50 m <sup>2</sup> )
23 Komunikacja	11,18 m <sup>2</sup> (14,09 m <sup>2</sup> )
24 Pokój	17,46 m <sup>2</sup> (22,48 m <sup>2</sup> )
25 Pokój	15,89 m <sup>2</sup> (17,60 m <sup>2</sup> )
26 Pokój	20,80 m <sup>2</sup> (24,82 m <sup>2</sup> )
27 Łazienka	16,27 m <sup>2</sup> (17,99 m <sup>2</sup> )

## Rzut parteru



## Rzut piwnic







## Opis projektu

Dom jednorodzinny, wolnostojący, podpiwniczony z poddaszem i garażem dwustanowiskowym.

### Układ funkcjonalny:

Pokój dzienny, sześć pokoi, kuchnia z jadalnią, trzy łazienki, WC, dwie garderoby, dwa pomieszczenia rekreacyjne, pralnia, dwa pomieszczenia gospodarcze, garaż.

## Technologia i konstrukcja

**Ściany zewnętrzne:** pustak ceramiczny firmy LEIER o gr. 25cm + styropian

Termo Organika o gr. 20cm + tynk.

**Schody:** piwnica-parter: żelbetowe zabiegowe;

parter-poddasze: drewniane systemowe

**Strop:** płyta żelbetowa.

**Ściana kolankowa:** wysokość 131cm.

**Dach:** wielospadowy, konstrukcja drewniana, pokryty dachówką ceramiczną.

**Kocioł:** gazowy lub na paliwo stałe.

**Stolarka okienna i drzwiowa:** okna i drzwi PVC, brama segmentowa, rolety zewnętrzne.

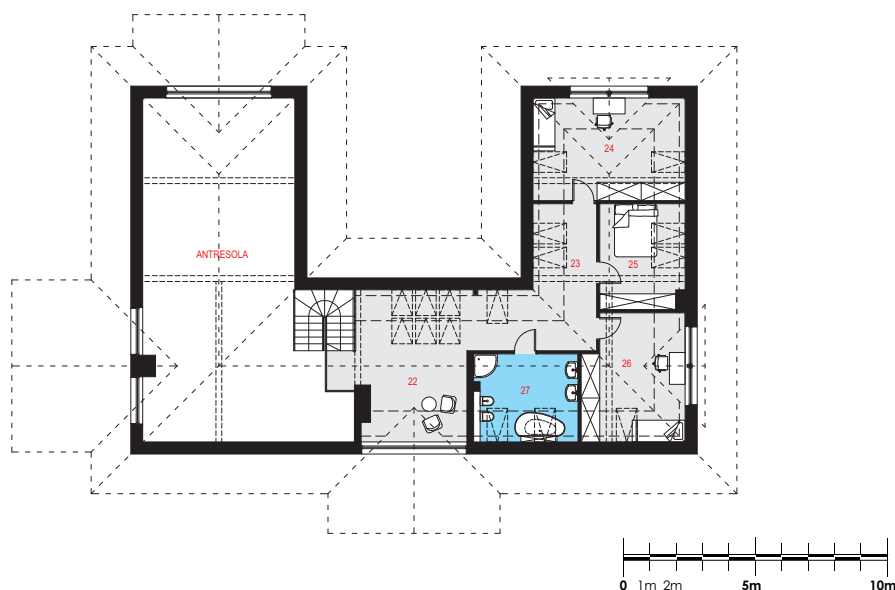
## Dostępne warianty projektu

- Odbicie lustrzane.

DOM Z PODDASZEM

NIMIUS I PG2

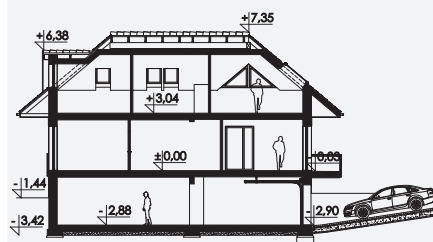
## Rzut poddasza



## Elewacje



## Przekrój



## Sytuacja

