



Projekt domu Importunus I G2

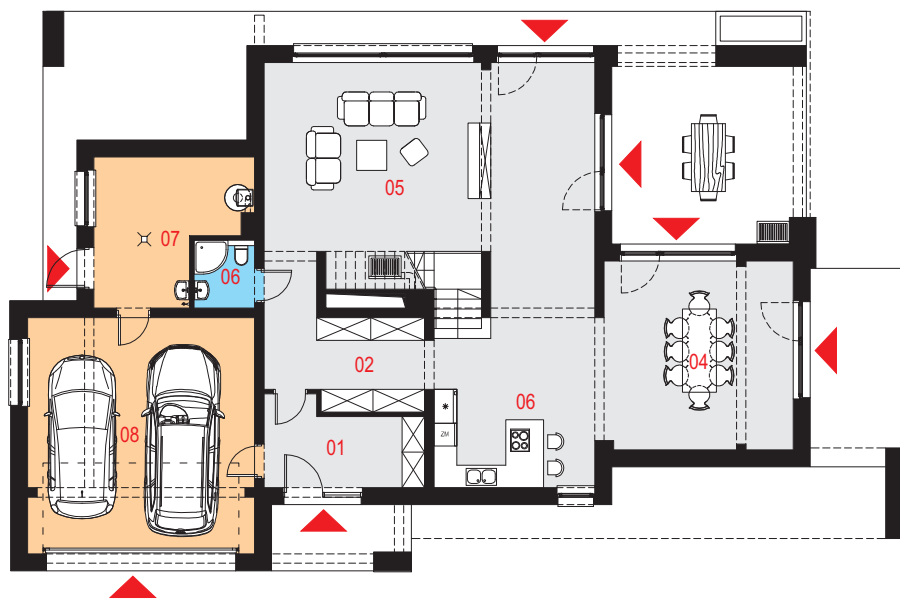
Powierzchnia użytkowa podstawowa
249,53 m²
 Powierzchnia pomocnicza (gospodarcza)
53,98 m²
 Powierzchnia razem
303,51 m²
 Powierzchnia zabudowy
217,90 m²
 Kubatura
1898,80 m³
 Kąt nachylenia połaci dachu
dach płaski, spadek 1%
 Wysokość budynku
7,12m

Zestawienie powierzchni

Parter	
01 Wiatrotap	9,64 m ²
02 Komunikacja	11,91 m ²
03 Kuchnia	18,72 m ²
04 Jadalnia	24,50 m ²
05 Pokój dzienny	50,72 m ²
06 Łazienka	2,94 m ²
07 Pomieszczenie gospodarcze	13,21 m ²
08 Garaż	36,75 m ²

Piętro	
11 Komunikacja	26,01 m ²
12 Pokój	16,58 m ²
13 Pokój	18,71 m ²
14 Łazienka	8,45 m ²
15 Pralnia	17,31 m ²
16 Garderoba	12,95 m ²
17 Łazienka	12,28 m ²
18 Sypialnia	22,83 m ²

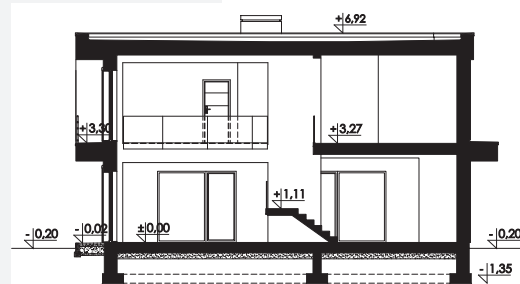
Rzut parteru



Dostępne warianty projektu

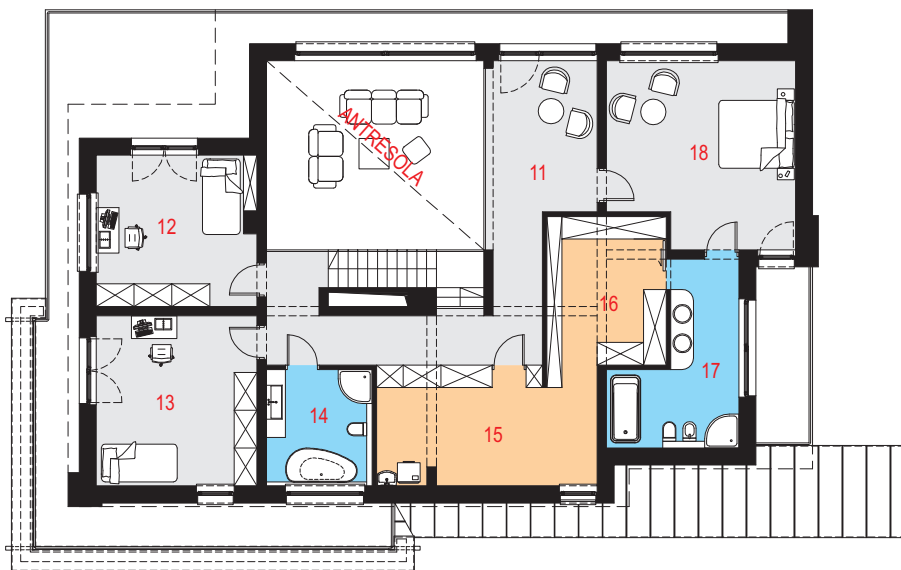
- Odbicie lustrzane.

Przekrój

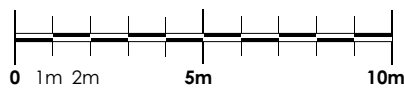




Rzut piętra



Elewacje



Opis projektu

Dom jednorodzinny, wolnostojący, piętrowy z garażem dwustanowiskowym.

Układ funkcjonalny:

Pokój dzienny i jadalnia z wyjściem na taras, kuchnia, trzy pokoje, trzy łazienki, garderoba, pralnia, garaż, pomieszczenie gospodarcze.

Technologia i konstrukcja

Ściany zewnętrzne: pustak ceramiczny LEIER o gr. 25cm + styropian Termo Organika o gr. 20cm + tynk.

Schody: żelbetowe dwubiegowe.

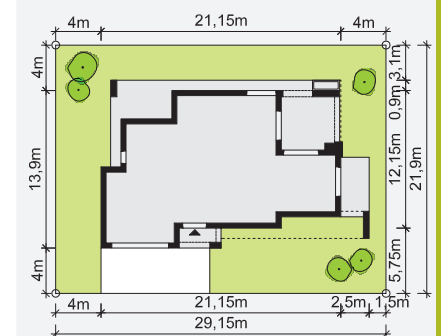
Strop: żelbetowy.

Dach: płaski, żelbetowy, pokryty papą.

Kocioł: gazowy lub na paliwo stałe.

Stolarka okienna i drzwiowa: okna i drzwi PVC, rolety zewnętrzne, brama garażowa segmentowa.

Sytuacja



Minimalne wymiary działki: 29,15m x 21,90m