



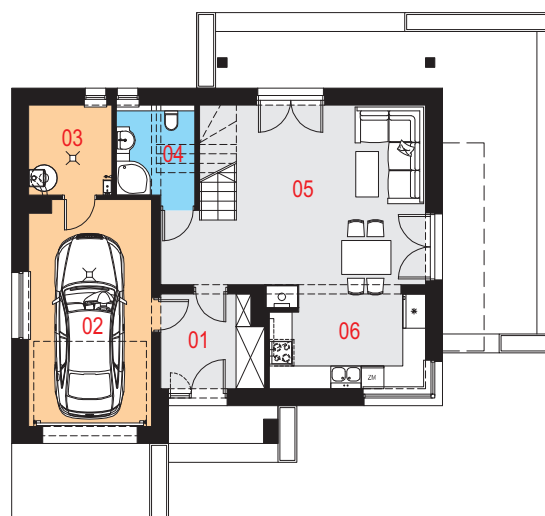
Projekt domu Silvestris | G1

Powierzchnia użytkowa podstawowa
110,70 m²
 Powierzchnia pomocnicza (gospodarcza)
23,38 m²
 Powierzchnia razem
134,08 m²
 Powierzchnia zabudowy
99,90 m²
 Kubatura
635,34 m³
 Kąt nachylenia połaci dachu
40°
 Wysokość budynku
8,36 m

Zestawienie powierzchni

Parter		
01 Wiatrotop	6,43 m ²	
02 Garaż	18,89 m ²	
03 Pomieszczenie gospodarcze	4,49 m ²	
04 łazienka	4,52 m ²	(5,12 m ²)
05 Pokój dzienny z jadalnią	29,80 m ²	
06 Kuchnia	10,95 m ²	
Poddasze		
11 Komunikacja	7,69 m ²	(7,69 m ²)
12 Pokój	12,99 m ²	(15,99 m ²)
13 Pokój	11,99 m ²	(14,53 m ²)
14 łazienka	5,72 m ²	(7,47 m ²)
15 Sypialnia	13,43 m ²	(18,63 m ²)
16 Gabinet	7,18 m ²	(9,26 m ²)

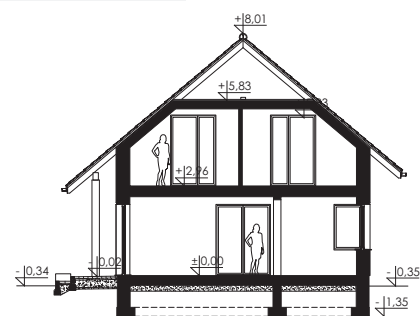
Rzut parteru



Dostępne warianty projektu

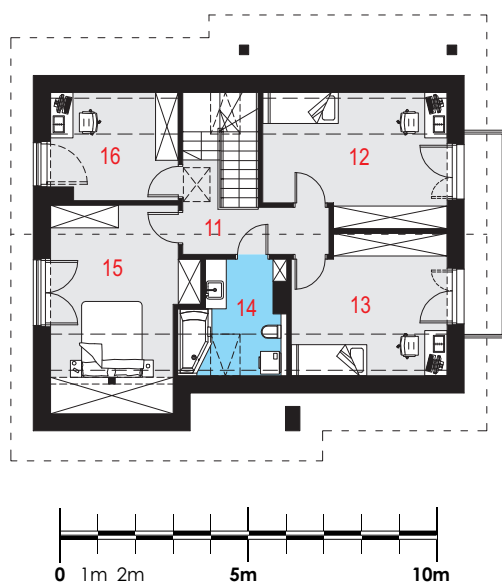
- Odbicie lustrzane.

Przekrój





Rzut poddasza



Elewacje



Opis projektu

Dom jednorodzinny, wolnostojący, niepodpiwniczony z poddaszem użytkowym i garażem.

Układ funkcjonalny:

Pokój dzienny z jadalnią i wyjściem na taras, kuchnia, cztery pokoje, dwie łazienki, garaż, pomieszczenie gospodarcze.

Technologia i konstrukcja

Ściany zewnętrzne: pustak ceramiczny firmy LEIER o gr. 25cm + styropian Termo Organika o gr. 20cm + tynk.

Schody: parter - poddasze, żelbetowe, zabiegowe ze spocznikiem.

Strop: płyta żelbetowa.

Ściana kolankowa:

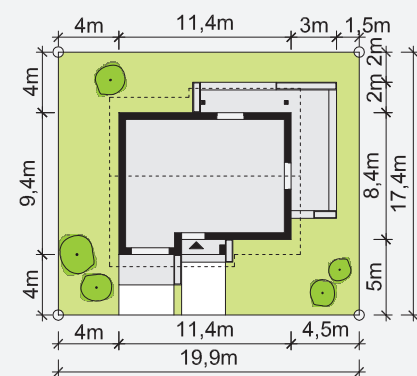
- wysokość 44cm oraz 128cm

Dach: dwuspadowy, konstrukcja drewniana, pokryty dachówką ceramiczną.

Kocioł: gazowy lub na paliwo stałe.

Stalarka okienna i drzwiowa: okna i drzwi PVC, rolety zewnętrzne, brama garażowa segmentowa.

Sytuacja



Minimalne wymiary działki: 19,90m x 17,40m