



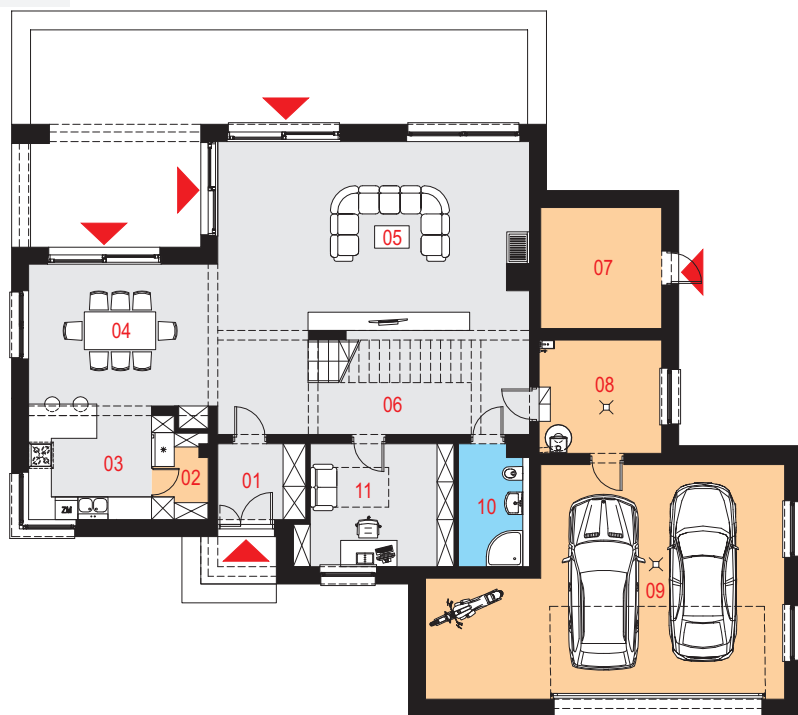
Projekt domu Exiguus I G2

Powierzchnia użytkowa podstawowa
219,23 m²
 Powierzchnia pomocnicza (gospodarcza)
75,30 m²
 Powierzchnia razem
294,53 m²
 Powierzchnia zabudowy
228,40 m²
 Kubatura
1350,50 m³
 Kąt nachylenia połaci dachu
22°
 Wysokość budynku
8,76 m

Zestawienie powierzchni

Parter	
01 Wiatrołap	4,57 m ²
02 Spiżarka	1,75 m ²
03 Kuchnia	11,17 m ²
04 Jadalnia	17,91 m ²
05 Pokój dzienny	40,18 m ²
06 Komunikacja	20,21 m ²
07 Pomieszczenie gospodarcze	10,35 m ²
08 Pomieszczenie gospodarcze	9,56 m ²
09 Garaż	49,36 m ²
10 Łazienka	5,77 m ²
11 Gabinet	12,60 m ²
Piętro	
12 Komunikacja	15,42 m ²
13 Pokój	15,54 m ²
14 Pokój	15,92 m ²
15 Pokój	14,77 m ²
16 Sypialnia	26,95 m ²
17 Łazienka	8,09 m ²
18 Pralnia	4,28 m ²
19 Łazienka	10,13 m ²

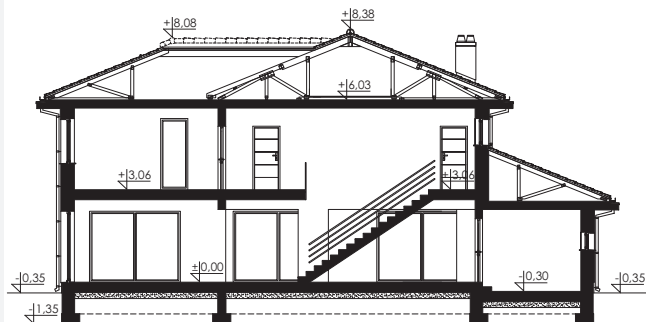
Rzut parteru



Przekrój

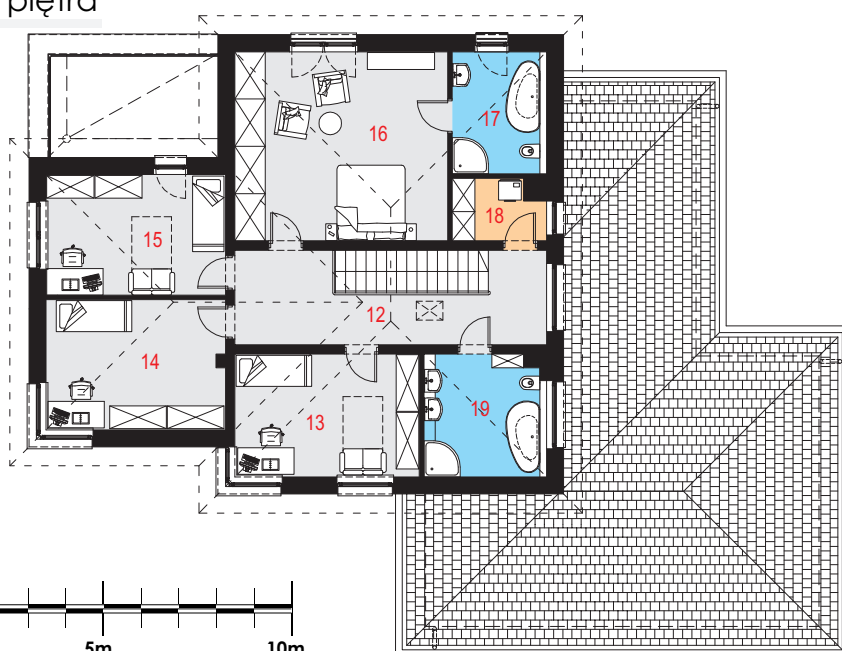
Dostępne warianty projektu

- Odbicie lustrzane.





Rzut piętra



Opis projektu

Dom jednorodzinny, wolnostojący, niepodpiwniczony, dwukondygnacyjny z garażem dwustanowiskowym.

Układ funkcjonalny: Pokój dzienny, kuchnia, jadalnia, pięć pokoi, trzy łazienki, spiżarka, pralnia, garaż, dwa pomieszczenia gospodarcze.

Technologia i konstrukcja

Ściany zewnętrzne: pustak ceramiczny firmy LEIER o gr. 25cm + styropian Termo Organika o gr. 20cm + tynk.

Schody: żelbetowe, parter - piętro: jednobiegowe.

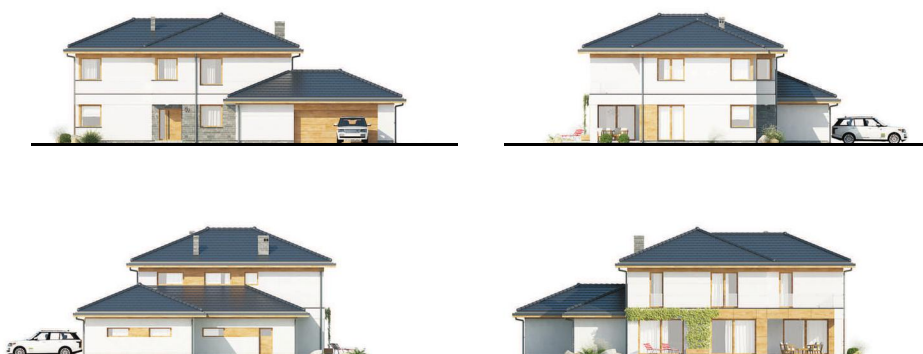
Strop: płyta żelbetowa.

Dach: wielospadowy, konstrukcja drewniana, pokryty dachówką ceramiczną.

Kocioł: gazowy lub na paliwo stałe.

Stołarka okienna i drzwiowa: okna i drzwi PVC, rolety zewnętrzne, brama garażowa segmentowa.

Elewacje



Sytuacja

