

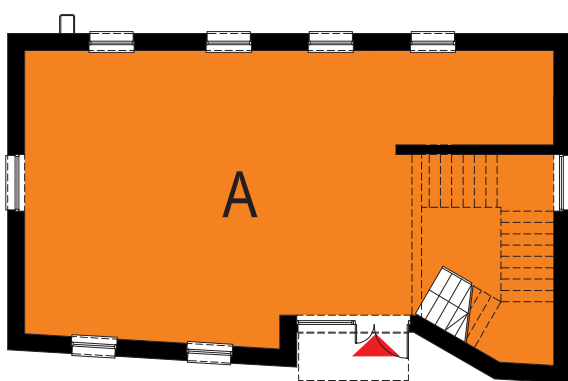


**BUDYNEK
PRZYJAZNY
NIEPEŁNOSPRAWNYM**

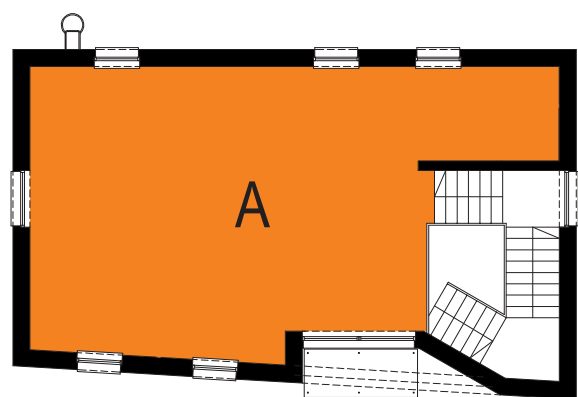


**BUDYNEK
PRZYJAZNY
ŚRODOWISKU**

Układ lokali



PARTER



PIĘTRO

LOKAL A - powierzchnie usługowe

Powierzchnia usługowa obejmuje całość parteru i piętra, co przedstawiono na schemacie.

Razem powierzchnia użytkowa:
181,78 m²

Opis projektu

Budynek usługowy, wolnostojący, dwukondygnacyjny niepodpiwniczony.

Układ funkcjonalny:

siedem gabinetów, manicure, recepcja, strefa wypoczynku, pomieszczenie socjalne, dwie łazienki, WC personelu, WC dla klientów / niepełnosprawnych, pomieszczenie gospodarcze.

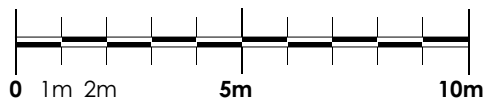
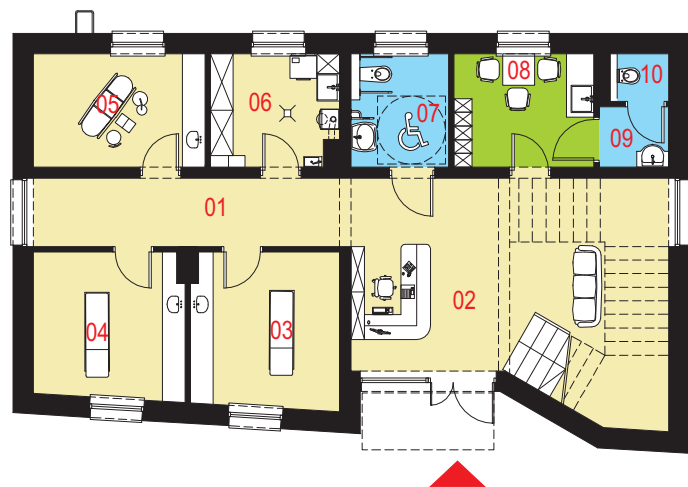


Projekt obiektu usługowego Rzut parteru Renovatius I.

Powierzchnia użytkowa podstawowa
175,10 m²
 Powierzchnia pomocnicza (gospodarcza)
6,68 m²
 Powierzchnia razem
181,78 m²
 Powierzchnia zabudowy
126,95 m²
 Kubatura
1058,60 m³
 Kąt nachylenia połaci dachu
4°
 Wysokość budynku
7,91 m

Zestawienie powierzchni

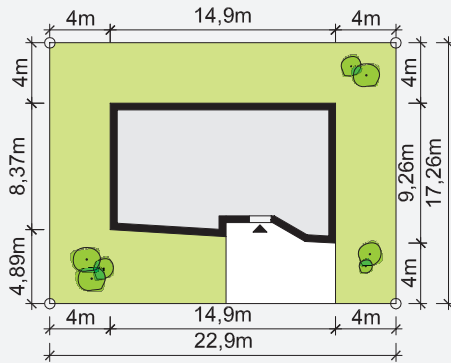
Parter	
01 Recepcja/komunikacja	32,28 m ²
02 Komunikacja	10,29 m ²
03 Gabinet nr 1	10,93 m ²
04 Gabinet nr 2	10,42 m ²
05 Gabinet nr 3	9,26 m ²
06 Pomieszczenie gospodarcze	6,68 m ²
07 WC dla klientów	5,27 m ²
08 Pomieszczenie socjalne	7,55 m ²
09 Przedsiónek izolacyjny	2,10 m ²
10 WC dla personelu	1,23 m ²
Piętro	
11 Strefa wypoczynku	21,60 m ²
12 Komunikacja	10,29 m ²
13 Gabinet nr 4	10,93 m ²
14 Gabinet nr 5	10,42 m ²
15 Gabinet nr 6	11,23 m ²
16 Łazienka	4,53 m ²
17 Manicure	5,33 m ²
18 Gabinet nr 7	7,91 m ²
19 Łazienka	3,53 m ²



Dostępne warianty projektu

- Odbicie lustrzane.

Propozycja zagospodarowania terenu

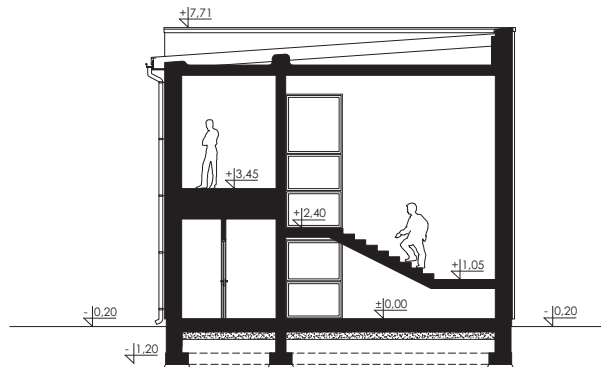


Minimalne wymiary
działki: 22,90m x 17,26m

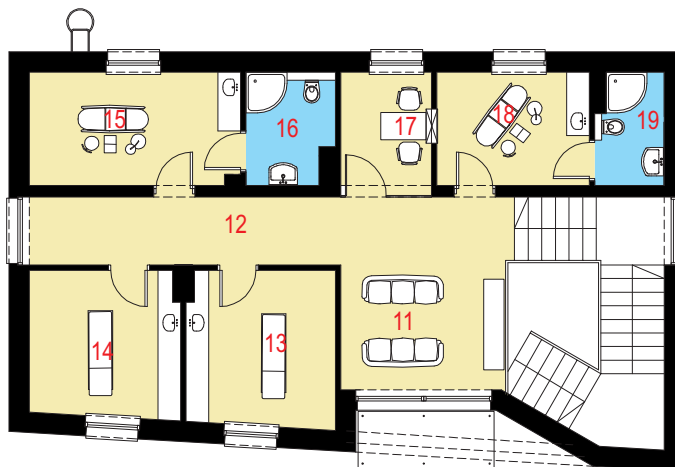
Technologia i konstrukcja

Ściany zewnętrzne: pustak ceramiczny firmy LEIER o gr. 25cm + styropian Termo Organika o gr. 20cm + tynk.
Schody: parter-piętro: żelbetowe, trzybiegowe ze spocznikiem.
Strop: płyta żelbetowa.
Dach: płaski, konstrukcja drewniana, pokryty papą termozgrzewalną.
Kocioł: gazowy.
Stołarka okienna i drzwiowa: okna i drzwi PVC, rolety zewnętrzne.

Przekrój



Rzut piętra



- PRZESTRZEN USŁUGOWA
- ZAPLECZE SOCJALNE
- SANITARIATY
- POMIESZCZENIA POMOCNICZE

Elewacje

