



## Projekt domu Diversus I G2

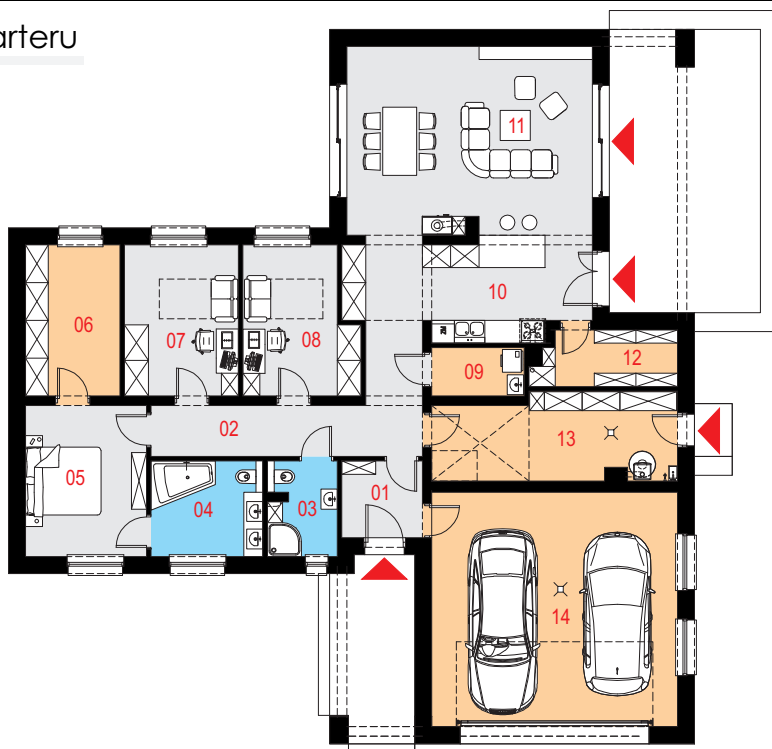
Powierzchnia użytkowa podstawowa  
**139,90 m<sup>2</sup>**  
 Powierzchnia pomocnicza (gospodarcza)  
**42,89 m<sup>2</sup>**  
 Powierzchnia razem  
**182,79 m<sup>2</sup>**  
 Powierzchnia zabudowy  
**233,20 m<sup>2</sup>**  
 Kubatura  
**1185,25 m<sup>3</sup>**  
 Kąt nachylenia połaci dachu  
**30°**  
 Wysokość budynku  
**6,70m**

## Zestawienie powierzchni

Parter	
01 Wiatrołap	4,23 m <sup>2</sup>
02 Komunikacja	12,81 m <sup>2</sup>
03 Łazienka	4,45 m <sup>2</sup>
04 Łazienka	7,34 m <sup>2</sup>
05 Sypialnia	12,54 m <sup>2</sup>
06 Garderoba	9,80 m <sup>2</sup>
07 Gabinet	11,80 m <sup>2</sup>
08 Pokój gościnny	10,96 m <sup>2</sup>
09 Pralnia	3,08 m <sup>2</sup>
10 Kuchnia	14,85 m <sup>2</sup>
11 Pokój dzienny z jadalnią	31,85 m <sup>2</sup>
12 Spiżarka	5,27 m <sup>2</sup>
13 Pomieszczenie gospodarcze	14,00 m <sup>2</sup>
14 Garaż	39,81 m <sup>2</sup>

Poddasze	
15 Poddasze nieużytkowe	64,21 m <sup>2</sup> (226,73 m <sup>3</sup> )

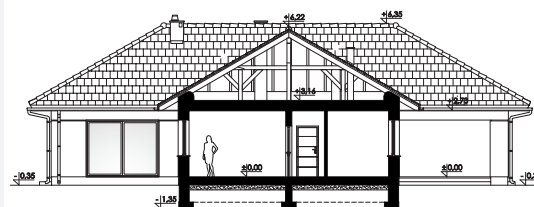
## Rzut parteru



Przekrój

## Dostępne warianty projektu

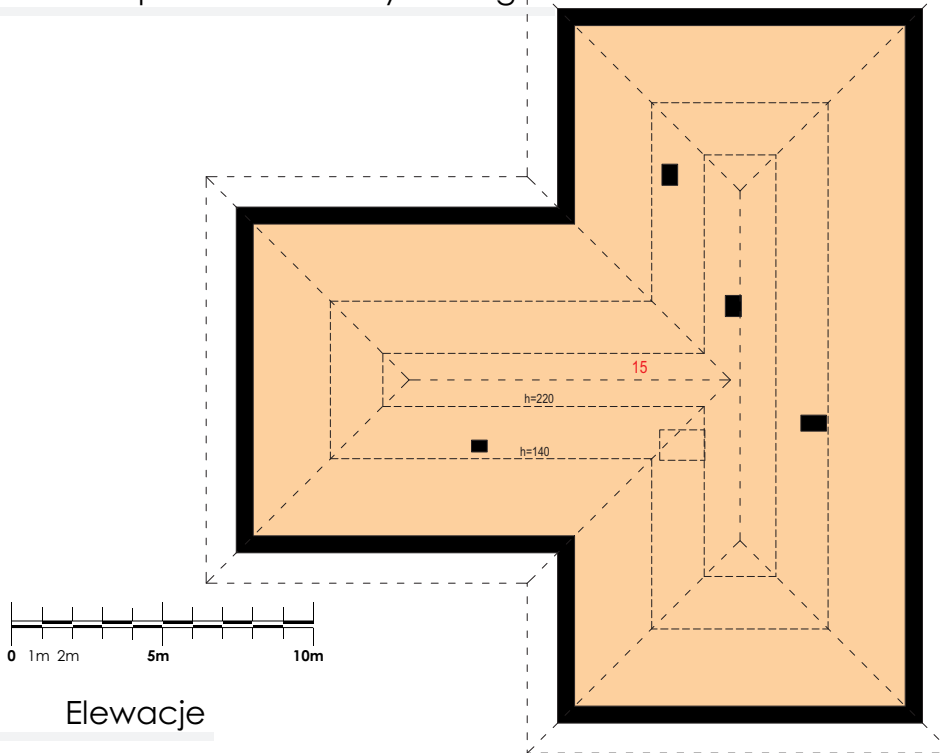
- Odbicie lustrzane.



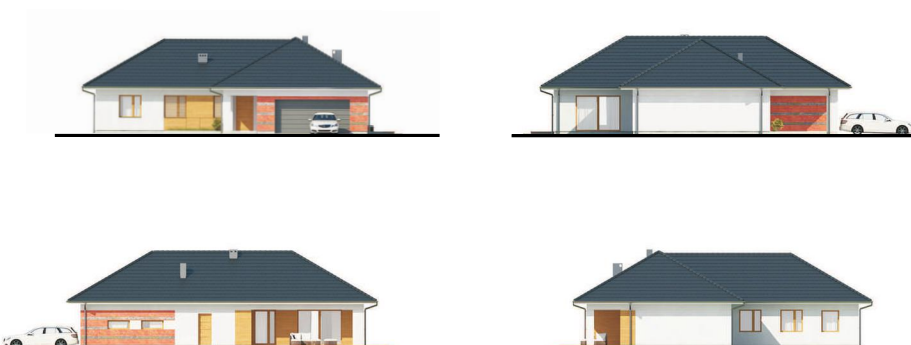




### Rzut poddasza nieużytkowego



### Elewacje



### Opis projektu

Dom jednorodzinny, wolnostojący, z poddaszem nieużytkowym.

**Układ funkcjonalny:**

Pokój dzienny z jadalnią, kuchnia, trzy pokoje, dwie łazienki, garderoba, pralnia, spiżarka, pomieszczenie gospodarcze, garaż.

### Technologia i konstrukcja

**Ściany zewnętrzne:** pustak ceramiczny LEIER o gr. 25cm + styropian

Termo Organika o gr. 20cm + tynk.

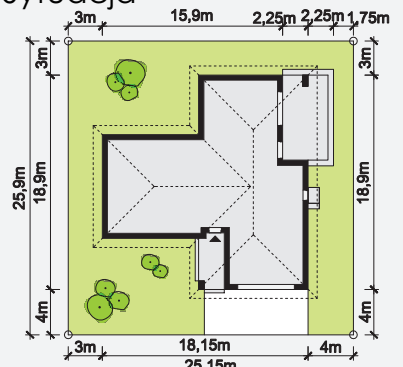
**Strop:** płyta żelbetowa.

**Dach:** wielospadowy, konstrukcja drewniana, pokryty dachówką ceramiczną.

**Kocioł:** gazowy lub na paliwo stałe.

**Śtolarstwo okienne i drzwiowe:** okna i drzwi PVC, rolety zewnętrzne, brama garażowa segmentowa.

### Sytuacja



**Minimalne wymiary działki:** 25,15m x 25,90m

Możliwość zmniejszenia wymaganych minimalnych wymiarów działki.