



## Projekt domu Carus I PG1

Powierzchnia użytkowa podstawowa  
**123,29 m<sup>2</sup>**  
 Powierzchnia pomocnicza (gospodarcza)  
**79,44 m<sup>2</sup>**  
 Powierzchnia razem  
**202,73 m<sup>2</sup>**  
 Powierzchnia zabudowy  
**93,12 m<sup>2</sup>**  
 Kubatura  
**816,66 m<sup>3</sup>**  
 Kąt nachylenia połaci dachu  
**42°**  
 Wysokość budynku  
**8,77 m**

## Zestawienie powierzchni

### Piwnica

01 Komunikacja	8,82 m <sup>2</sup>
02 Garaż	28,17 m <sup>2</sup>
03 Pomieszczenie gospodarcze	8,09 m <sup>2</sup>
04 Pralnia	12,06 m <sup>2</sup>
05 Pomieszczenie gospodarcze	9,56 m <sup>2</sup>

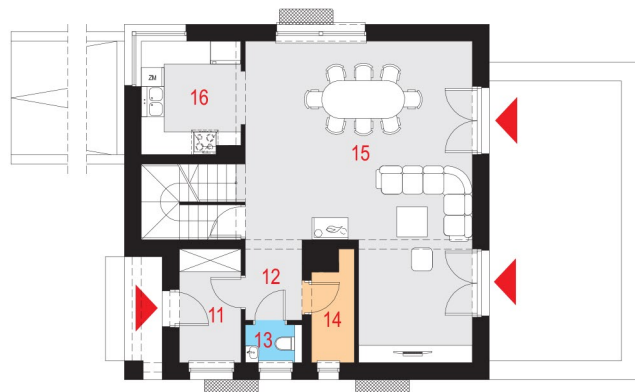
### Parter

11 Wiatrołap	4,79 m <sup>2</sup>
12 Przedpokój z komunikacją	8,77 m <sup>2</sup>
13 WC	1,47 m <sup>2</sup>
14 Garderoba	2,86 m <sup>2</sup>
15 Pokój dzienny z jadalnią	39,88 m <sup>2</sup>
16 Kuchnia	8,38 m <sup>2</sup>

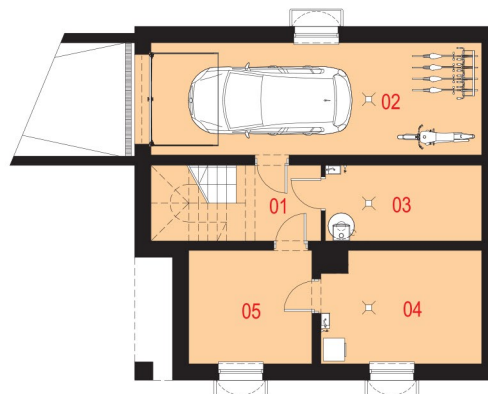
### Poddasze

21 Komunikacja	9,88 m <sup>2</sup> (9,88 m <sup>2</sup> )
22 Garderoba	6,56 m <sup>2</sup> (9,88 m <sup>2</sup> )
23 Sypialnia	14,46 m <sup>2</sup> (19,78 m <sup>2</sup> )
24 Łazienka	4,78 m <sup>2</sup> (4,78 m <sup>2</sup> )
25 Pokój	8,86 m <sup>2</sup> (12,52 m <sup>2</sup> )
26 Pokój	9,39 m <sup>2</sup> (13,03 m <sup>2</sup> )

## Rzut parteru



## Rzut piwnic





## Opis projektu

Dom jednorodzinny, wolnostojący, podpiwniczony z poddaszem użytkowym i garażem jedno stanowiskowym.

### Układ funkcjonalny:

Salon z jadalnią i wyjściem na taras, kuchnia, trzy pokoje, łazienka, WC, dwie garderoby, pralnia, dwa pomieszczenia gospodarcze, garaż.

## Technologia i konstrukcja

**Ściany zewnętrzne:** pustak ceramiczny LEIER o gr. 25cm + styropian Termo Organika o gr. 20cm + tynk.

**Schody:** piwnica-parter: żelbetowe zabiegowe; parter-poddasze: zabiegowe żelbetowe

**Strop:** płyta żelbetowa.

**Ściana kolankowa:** wysokość 100,5cm.

**Dach:** dwuspadowy, konstrukcja drewniana, pokryty dachówką ceramiczną.

**Kocioł:** gazowy lub na paliwo stałe.

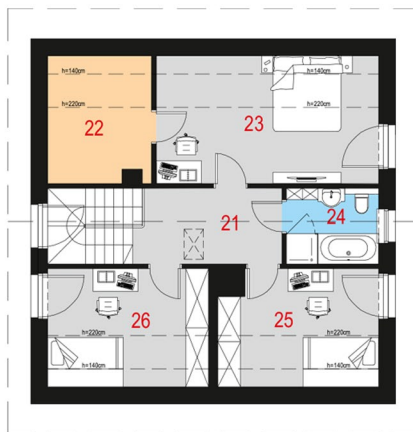
**Stolarka okienna i drzwiowa:** okna i drzwi PVC, brama segmentowa, rolety zewnętrzne.

## Dostępne warianty projektu

- Odbicie lustrzane.

DOM Z PODDASZEM

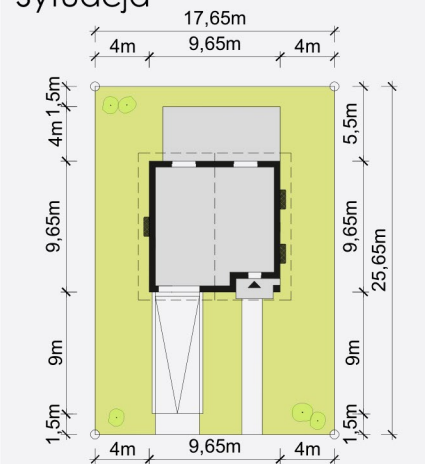
## Rzut poddasza



## Przekrój

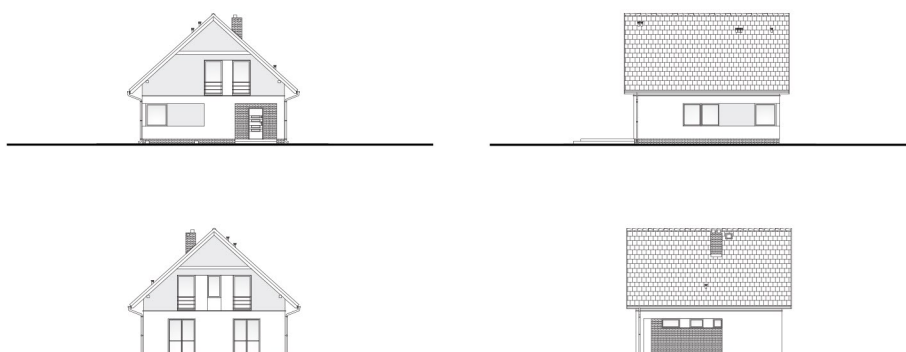


## Sytuacja



Minimalne wymiary działki: 17,65m x 25,65m

## Elewacje



CARUS I PG1