



## Projekt domu Acceptus III G1

Powierzchnia użytkowa podstawowa  
**126,81 m<sup>2</sup>**  
 Powierzchnia pomocnicza (gospodarcza)  
**55,29 m<sup>2</sup>**  
 Powierzchnia razem  
**182,10 m<sup>2</sup>**  
 Powierzchnia zabudowy  
**136,90 m<sup>2</sup>**  
 Kubatura  
**642,32 m<sup>3</sup>**  
 Kąt nachylenia potaci dachu  
**40°**  
 Wysokość budynku  
**8,46 m**

## Zestawienie powierzchni

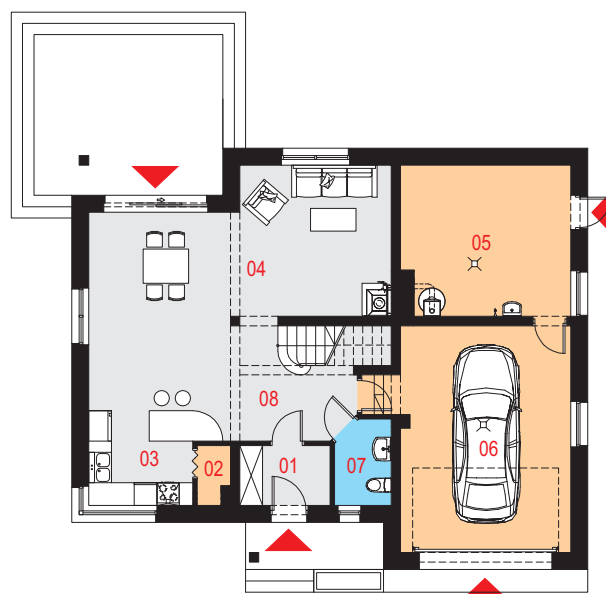
## Parter

01 Wiatrołap	3,70 m <sup>2</sup>
02 Spiżarka	1,20 m <sup>2</sup>
03 Kuchnia	11,45 m <sup>2</sup>
04 Pokój dzienny z jadalnią	28,73 m <sup>2</sup>
05 Pomieszczenie gospodarcze	17,20 m <sup>2</sup>
06 Garaż	26,32 m <sup>2</sup>
07 WC	3,05 m <sup>2</sup>
08 Hol z klatką schodową	13,70 m <sup>2</sup>

## Poddasze

11 Komunikacja	8,76 m <sup>2</sup>	(8,76 m <sup>2</sup> )
12 Łazienka	4,07 m <sup>2</sup>	(6,11 m <sup>2</sup> )
13 Pralnia	2,97 m <sup>2</sup>	(4,40 m <sup>2</sup> )
14 Sypialnia	9,72 m <sup>2</sup>	(12,78 m <sup>2</sup> )
15 Pokój	11,65 m <sup>2</sup>	(15,02 m <sup>2</sup> )
16 Strych	8,05 m <sup>2</sup>	(16,20 m <sup>2</sup> )
17 Pokój	17,25 m <sup>2</sup>	(22,48 m <sup>2</sup> )
18 Pokój	14,73 m <sup>2</sup>	(19,97 m <sup>2</sup> )

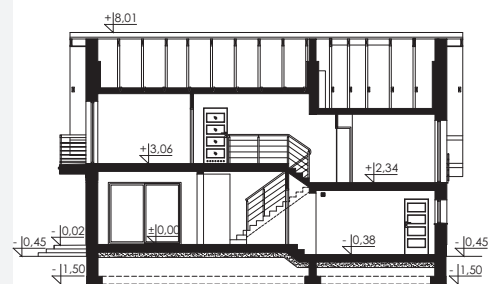
## Rzut parteru



## Dostępne warianty projektu

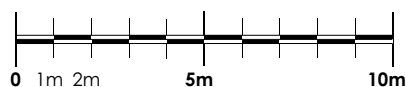
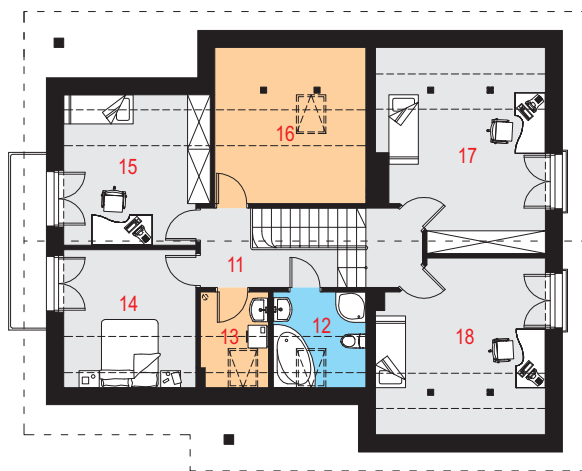
- Acceptus I G1 - o zmienionym układzie funkcjonalnym.
- Acceptus I PG1 - o zmienionym układzie funkcjonalnym i z piwnicą.
- Acceptus II G1 - o zmienionym układzie funkcjonalnym.
- Odbicie lustrzane do wszystkich wersji.

## Przekrój





## Rzut poddasza



## Elewacje



## Opis projektu

Dom jednorodzinny, wolnostojący, niepodpiwniczony z poddaszem użytkowym i garażem jednoznaczowym.

### Układ funkcjonalny:

Salon z jadalnią i wyjściem na taras, kuchnia, spiżarnia, WC, łazienka, pralnia, strych, garaż, pomieszczenie gospodarcze.

## Technologia i konstrukcja

**Ściany zewnętrzne:** pustak ceramiczny firmy LEIER o gr. 25cm + styropian Termo Organika o gr. 20cm + tynk.

**Schody:** parter - poddasze, żelbetowe, dwubiegowe ze spocznikiem; parter - garaż, betonowe.

**Strop:** płyta żelbetowa.

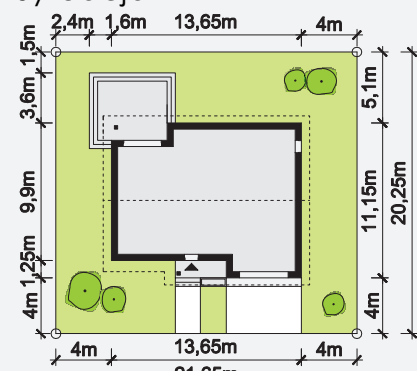
**Ściana kolankowa:** nad częścią mieszkalną - wysokość 110cm; nad garażem - wysokość 77cm.

**Dach:** dwuspadowy, konstrukcja drewniana, pokryty dachówką ceramiczną.

**Kocioł:** gazowy, lub na paliwo stałe.

**Stolarka okienna i drzwiowa:** okna i drzwi PVC, rolety zewnętrzne, brama garażowa segmentowa.

## Sytuacja



Minimalne wymiary działki: 21,65m x 20,25m