



Projekt domu Paulus I

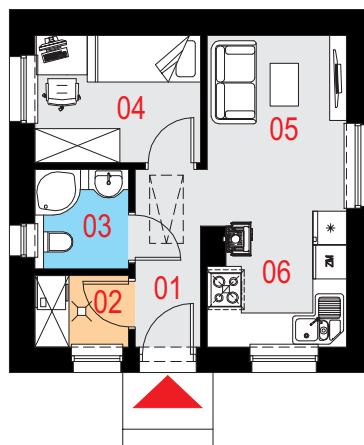
Powierzchnia użytkowa podstawowa
26,07 m²
 Powierzchnia pomocnicza (gospodarcza)
2,04 m²
 Powierzchnia razem
28,11 m²
 Powierzchnia zabudowy
40,95 m²
 Kubatura
167,35 m³
 Kąt nachylenia połaci dachu
30°
 Wysokość budynku
5,16m

Zestawienie powierzchni

Parter	
01 Komunikacja	3,48 m ²
02 Pomieszczenie gospodarcze	2,04 m ²
03 Łazienka	2,83 m ²
04 Sypialnia	6,44 m ²
05 Pokój dzienny	8,31 m ²
06 Kuchnia	5,01 m ²

Poddasze	
07 Poddasze nieużytkowe	(29,86 m ²)

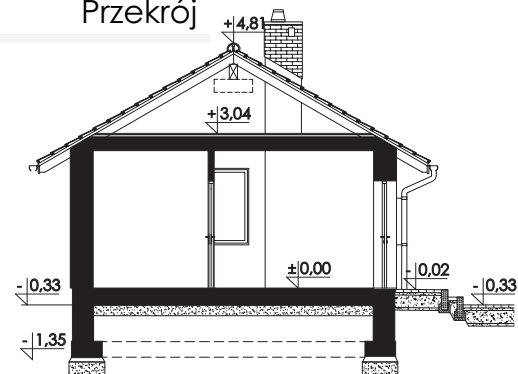
Rzut parteru



Dostępne warianty projektu

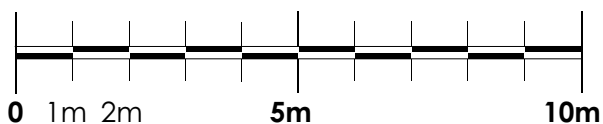
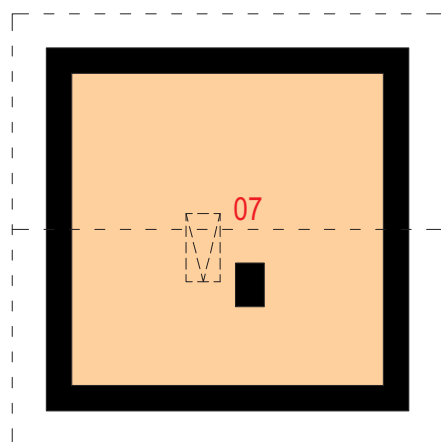
- Odbicie lustrzane.

Przekrój

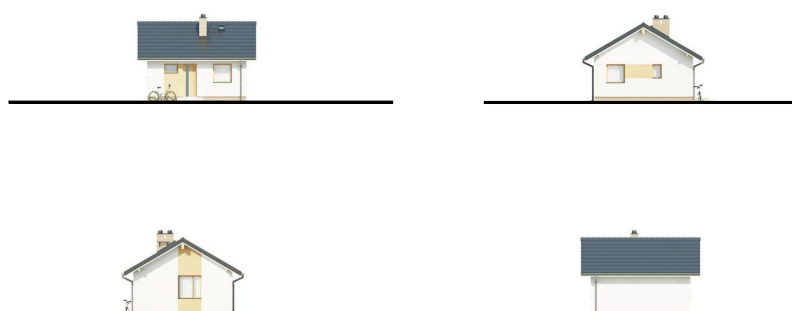




Rzut poddasza nieużytkowego



Elewacje



Opis projektu

Dom jednorodzinny, wolnostojący, z poddaszem nieużytkowym.

Układ funkcjonalny:

Pokój dzienny, kuchnia, sypialnia, łazienka, pomieszczenie gospodarcze.

Technologia i konstrukcja

Ściany zewnętrzne: pustak ceramiczny

LEIER o gr. 25cm + styropian

Termo Organika o gr. 20cm + tynk.

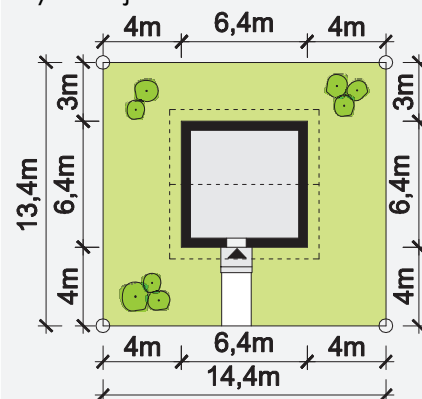
Strop: drewniany belkowy.

Dach: dwuspadowy, konstrukcja drewniana, pokryty dachówką ceramiczną.

Kocioł: kominek z płaszczem wodnym.

Stołarka okienna i drzwiowa: okna i drzwi PVC, rolety zewnętrzne.

Sytuacja



Minimalne wymiary działki: 14,40m x 13,40m