



Projekt domu Flexus I G2

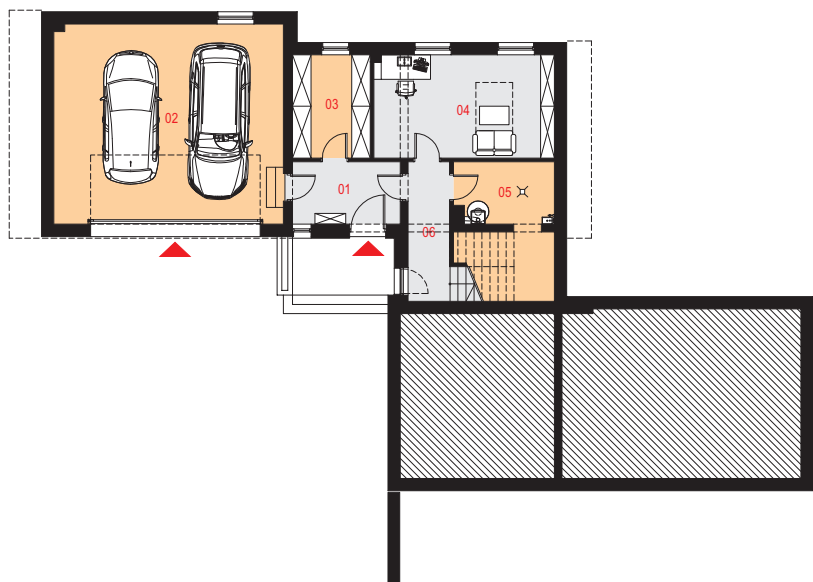
Powierzchnia użytkowa podstawowa
217,51 m²
 Powierzchnia pomocnicza (gospodarcza)
57,07 m²
 Powierzchnia razem
274,58 m²
 Powierzchnia zabudowy
218,05 m²
 Kubatura
1307,60 m³
 Kąt nachylenia połaci dachu
9°
 Wysokość budynku
7,85 m

Zestawienie powierzchni

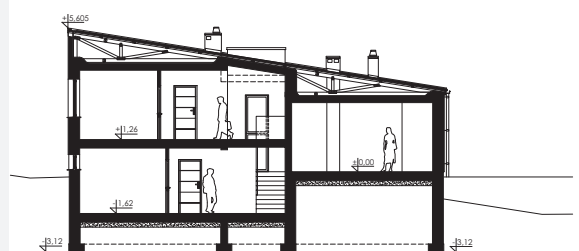
Parter	
01 Wiatrołap	6,97 m ²
02 Garaż	48,76 m ²
03 Garderoba	8,27 m ²
04 Pokój gościnny	19,24 m ²
05 Pomieszczenie gospodarcze	8,31 m ²
06 Komunikacja	9,74 m ²

Piętro	
07 Komunikacja	7,19 m ²
08 Łazienka	2,85 m ²
09 Spiżarnia	5,60 m ²
10 Kuchnia	12,93 m ²
11 Pokój dzienny z jadalnią	42,30 m ²
12 Komunikacja	21,52 m ²
13 Łazienka	13,95 m ²
14 Pokój	10,66 m ²
15 Pokój	13,73 m ²
16 Studio nagrań	1,41 m ²
17 Gabinet	16,96 m ²
18 Sypialnia	15,83 m ²
19 Garderoba	10,75 m ²

Rzut parteru



Przekrój



Dostępne warianty projektu

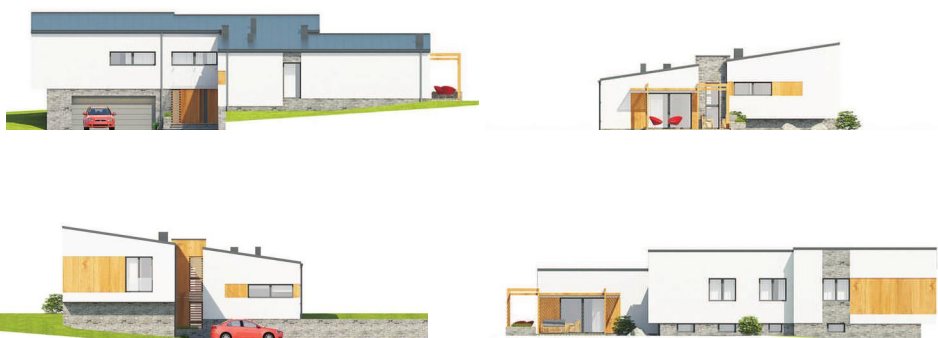
- Odbicie lustrzane.



Rzut piętra



Elewacje



Opis projektu

Dom jednorodzinny, wolnostojący, niepodpiwniczony, dwukondygnacyjny z garażem dwustanowiskowym.

Układ funkcjonalny:

Pokój dzienny z jadalnią, kuchnia, pokój gościnny, dwa pokoje, sypialnia, dwie łazienki, dwie garderoby, gabinet, studio nagrań, spiżarnia, garaż, dwa pomieszczenia gospodarcze, schowek pod schodami.

Technologia i konstrukcja

Ściany zewnętrzne: pustak ceramiczny firmy LEIER o gr. 25cm + styropian Termo Organika o gr. 20cm + tynk.

Schody: żelbetowe, dwubiegowe ze spocznikiem.

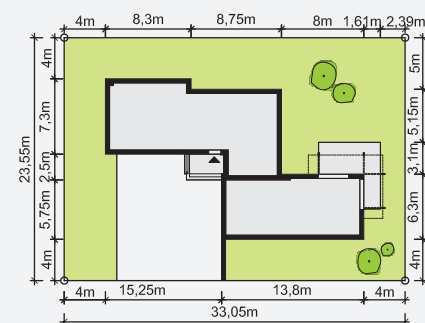
Strop: płyta żelbetowa.

Dach: jednospadowy w konstrukcji więźarów drewnianych.

Kocioł: gazowy lub na paliwo stałe.

Stołarka okienna i drzwiowa: okna i drzwi PVC, rolety zewnętrzne, brama garażowa segmentowa.

Sytuacja



Minimalne wymiary działki: 33,05m x 23,55m