



Projekt domu Suus I PG2

Powierzchnia użytkowa podstawowa
146,00 m²
 Powierzchnia pomocnicza (gospodarcza)
125,58 m²
 Powierzchnia razem
271,58 m²
 Powierzchnia zabudowy
154,50 m²
 Kubatura
1135,50 m³
 Kąt nachylenia połaci dachu
35°
 Wysokość budynku
8,23 m

Zestawienie powierzchni

Piwnica

01 Komunikacja	14,35 m ²
02 Pomieszczenie gospodarcze	9,28 m ²
03 Pomieszczenie gospodarcze	24,29 m ²
04 Pralnia	5,74 m ²
05 Pomieszczenie gospodarcze	15,84 m ²
06 Pomieszczenie gospodarcze	16,72 m ²

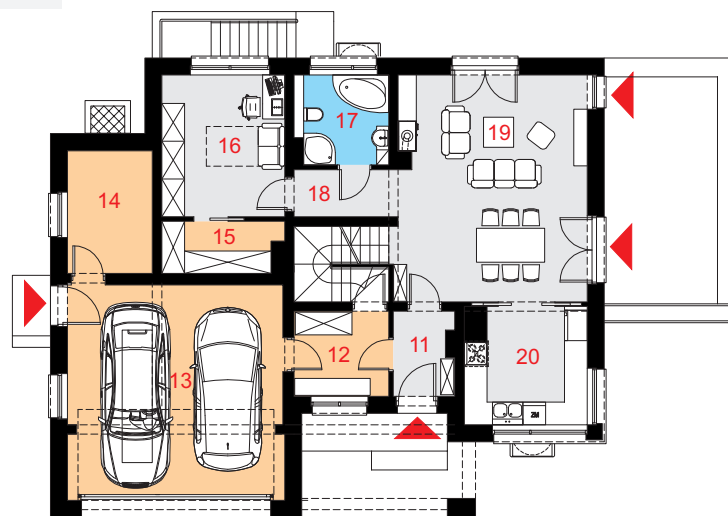
Parter

11 Wiatrołap	3,53 m ²
12 Garderoba	5,36 m ²
13 Garaż	32,20 m ²
14 Pomieszczenia gospodarcze	7,16 m ²
15 Garderoba	4,10 m ²
16 Gabinet	11,94 m ²
17 Łazienka	5,60 m ²
18 Komunikacja	6,06 m ²
19 Pokój dzienny z jadalnią	29,22 m ²
20 Kuchnia	9,97 m ²

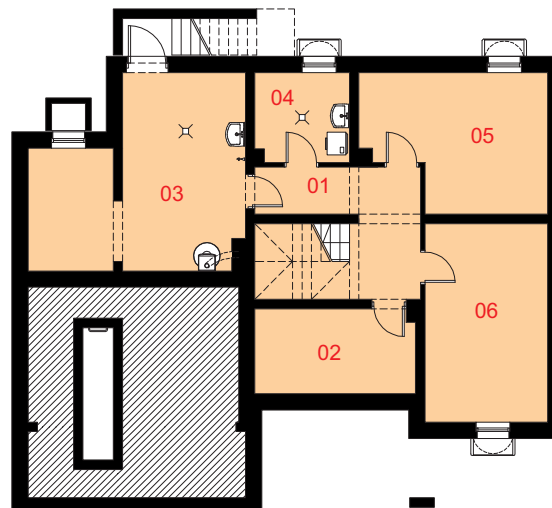
Poddasze

21 Komunikacja	11,71 m ²
22 Sypialnia	19,13 m ² (27,13 m ²)
23 Pokój	10,79 m ² (14,48 m ²)
24 Łazienka	5,21 m ² (9,22 m ²)
25 Pokój	11,69 m ² (15,60 m ²)
26 Pokój	11,69 m ² (15,60 m ²)

Rzut parteru



Rzut piwnic





Opis projektu

Dom jednorodzinny, wolnostojący, podpiwniczony z poddaszem i garażem dwustanowiskowym.

Układ funkcjonalny:

Pokój dzienny z jadalnią, pięć pokoi, kuchnia, dwie łazienki, dwie garderoby, garaż, pralnia, pięć pomieszczeń gospodarczych.

Technologia i konstrukcja

Ściany zewnętrzne: pustak ceramiczny firmy LEIER o gr. 25cm + styropian Termo Organika o gr. 20cm + tynk.

Schody: piwnica-parter, parter-poddasze: żelbetowe zabiegowe.

Strop: płyta żelbetowa.

Ściana kolankowa: wysokość 100 cm.

Dach: dwuspadowy, konstrukcja drewniana, pokryty dachówką ceramiczną.

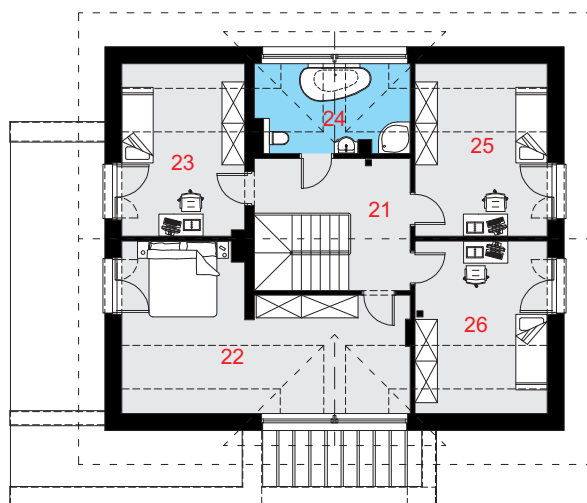
Kocioł: gazowy lub na paliwo stałe.

Słalarka okienna i drzwiowa: okna i drzwi PVC, brama segmentowa, rolety zewnętrzne.

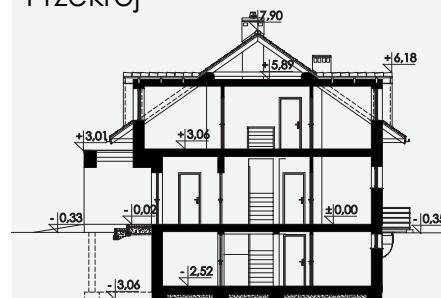
Dostępne warianty projektu

- Odbicie lustrzane.

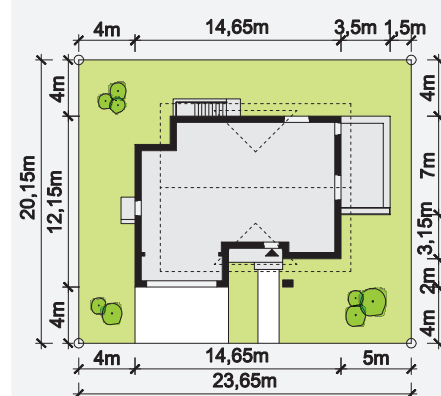
Rzut poddasza



Przekrój



Sytuacja



Minimalne wymiary działki: 23,65m x 20,15m

Elewacje

