



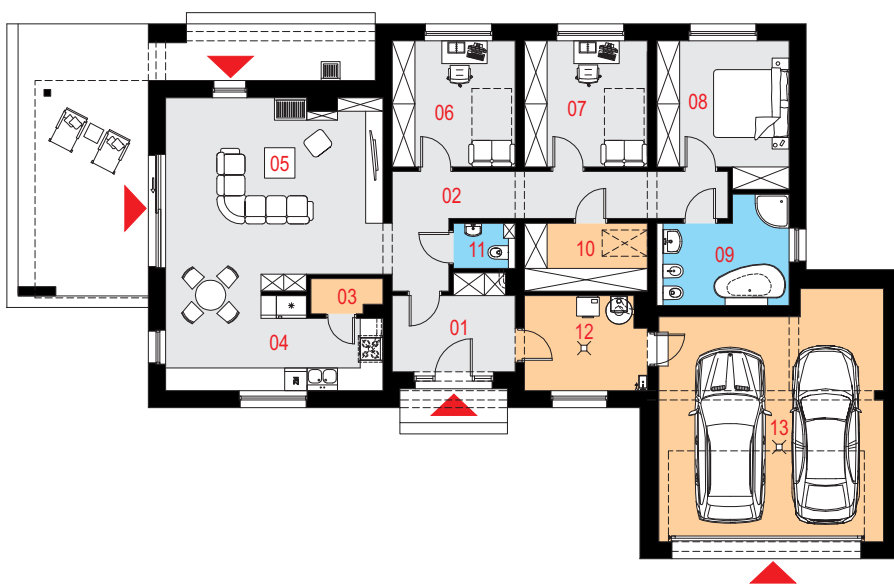
Projekt domu Gelidus I G2

Powierzchnia użytkowa podstawowa
112,89 m²
 Powierzchnia pomocnicza (gospodarcza)
44,63 m²
 Powierzchnia razem
157,52 m²
 Powierzchnia zabudowy
203,80 m²
 Kubatura
1002,75 m³
 Kąt nachylenia połaci dachu
30°
 Wysokość budynku
6,80m

Zestawienie powierzchni

Parter	
01 Wiatrołap	7,21 m ²
02 Komunikacja	13,70 m ²
03 Spiżarka	1,61 m ²
04 Kuchnia z jadalnią	12,96 m ²
05 Pokój dzienny	27,67 m ²
06 Pokój	10,60 m ²
07 Pokój	10,60 m ²
08 Sypialnia	12,30 m ²
09 Łazienka	8,60 m ²
10 Garderoba	5,73 m ²
11 WC	1,91 m ²
12 Pralnia	7,69 m ²
12 Garaż	36,94 m ²
Poddasze	
13 Poddasze nieużytkowe	59,65 m ² (151,62 m ²)

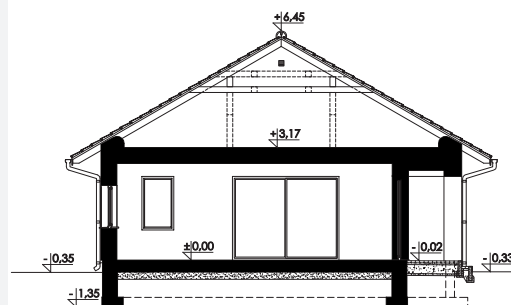
Rzut parteru



Dostępne warianty projektu

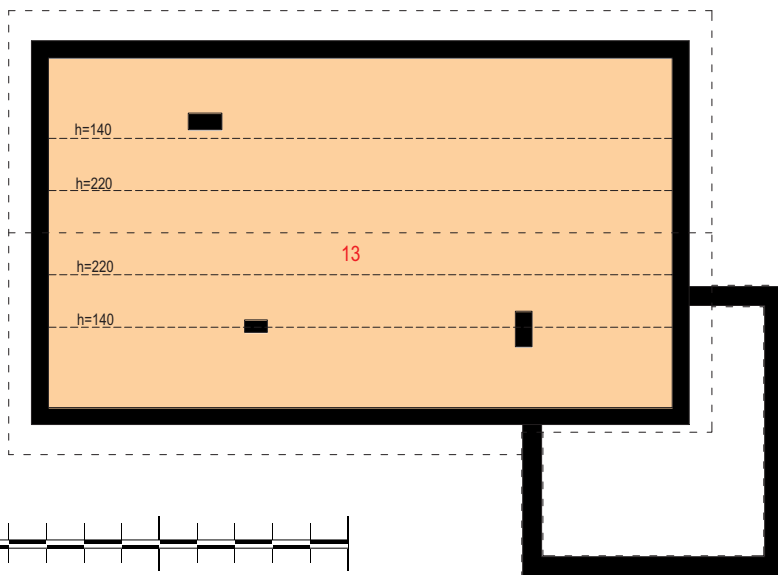
- Odbicie lustrzane.

Przekrój





Rzut poddasza nieużytkowego



Elewacje



Opis projektu

Dom jednorodzinny, wolnostojący, z poddaszem nieużytkowym.

Układ funkcjonalny:

Pokój dzienny z wyjściem na taras, kuchnia z jadalnią, trzy pokoje, łazienka, WC, spiżarka, garderoba, pralnia, garaż dwustanowiskowy.

Technologia i konstrukcja

Ściany zewnętrzne: pustak ceramiczny

LEIER o gr. 25cm + styropian

Termo Organika o gr. 20cm + tynk.

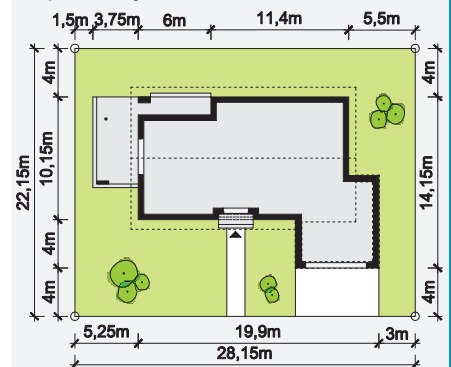
Strop: płyta żelbetowa.

Dach: dwuspadowy, konstrukcja drewniana, pokryty dachówką ceramiczną.

Kocioł: gazowy.

Śtolarka okienna i drzwiowa: okna i drzwi PVC, rolety zewnętrzne, brama garażowa segmentowa.

Sytuacja



Minimalne wymiary działki: 28,15m x 22,15m

Możliwość zmniejszenia wymaganych minimalnych wymiarów działki.