



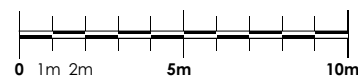
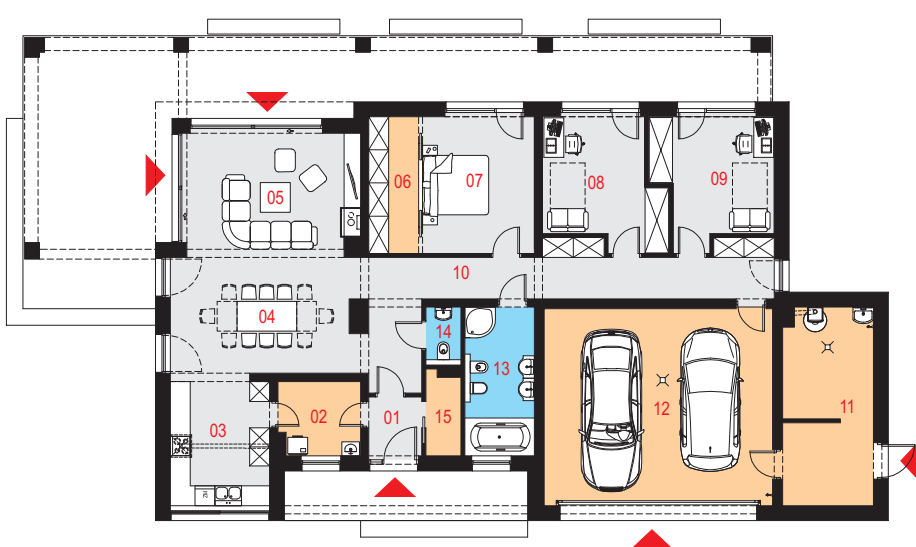
Projekt domu Propius I G2

- Powierzchnia użytkowa podstawowa **133,08 m²**
- Powierzchnia pomocnicza (gospodarcza) **62,43 m²**
- Powierzchnia razem **195,51 m²**
- Powierzchnia zabudowy **248,50 m²**
- Kubatura **1270,50 m³**
- Kąt nachylenia połaci dachu **1%**
- Wysokość budynku **4,17m**

Zestawienie powierzchni

Parter	
01 Wiatrotap	2,78 m ²
02 Pralnia	5,33 m ²
03 Kuchnia	11,03 m ²
04 Jadalnia	19,71 m ²
05 Salon	18,99 m ²
06 Garderoba	6,06 m ²
07 Sypialnia	13,68 m ²
08 Pokój	12,71 m ²
09 Pokój	12,67 m ²
10 Komunikacja	21,64 m ²
11 Pomieszczenie gospodarcze	15,95 m ²
12 Garaż	41,15 m ²
13 Łazienka	9,25 m ²
14 WC	1,82 m ²
15 Pomieszczenie gospodarcze	2,56 m ²

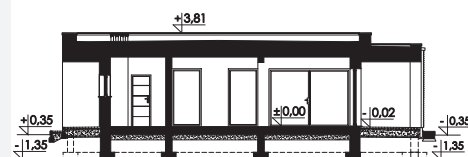
Rzut parteru



Przekrój

Dostępne warianty projektu

- Odbicie lustrzane.





Opis projektu

Dom jednorodzinny, wolnostojący, z garażem dwustanowiskowym.

Układ funkcjonalny:

Salon, kuchnia, jadalnia, dwa pokoje, łazienka, WC, sypialnia, garderoba, pralnia, dwa pomieszczenia gospodarcze, garaż.

Technologia i konstrukcja

Ściany zewnętrzne: pustak ceramiczny

LEIER o gr. 25cm + styropian

Termo Organika o gr. 20cm + tynk.

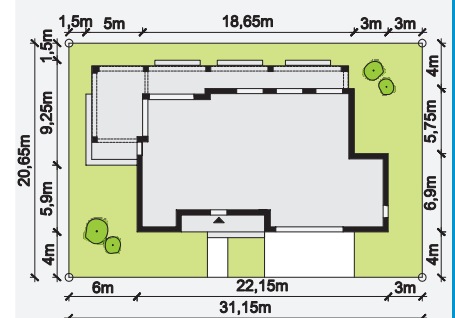
Strop: płyta żelbetowa.

Dach: stropodach żelbetowy niewentylowany (pełny).

Kocioł: gazowy, lub na paliwo stałe.

Ściółarka okienna i drzwiowa: okna i drzwi PVC, rolety zewnętrzne, brama garażowa segmentowa.

Sytuacja



Minimalne wymiary działki: 31,15m x 20,65m

Elewacje

