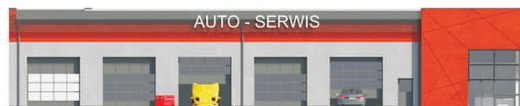




**BUDYNEK
PRZYJAZNY
ŚRODOWISKU**



**BUDYNEK
PRZYJAZNY
NIEPEŁNOSPRAWNYM**



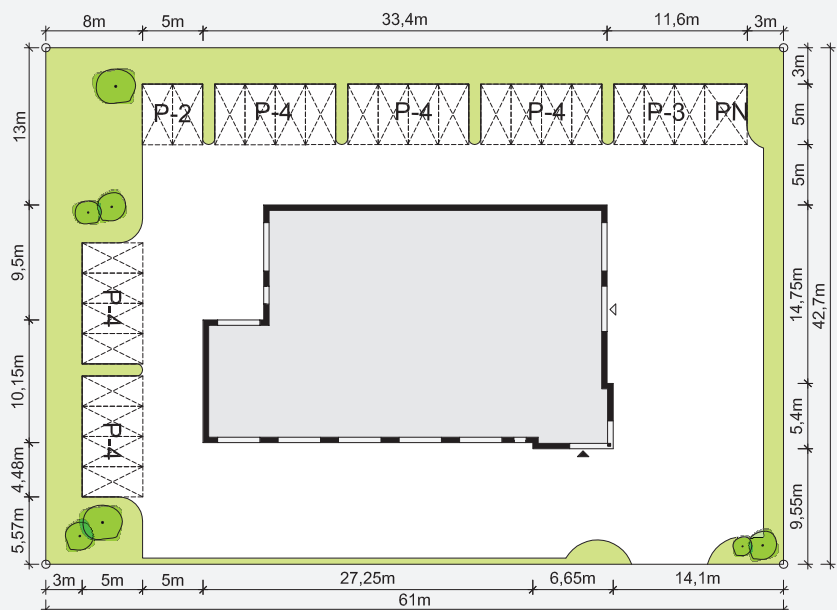
Opis projektu

Budynek usługowy, wolnostojący, dwukondygnacyjny przeznaczony do prowadzenia działalności związanej z obsługą stacji kontroli pojazdów i warsztatem samochodowym.

Układ funkcjonalny:

pomieszczenie obsługi klienta, biuro, stacja kontroli samochodów, stanowiska warsztatowe, pomieszczenie diagnostyczne, toalety ogólnodostępne w tym jedna dla niepełnosprawnych, toalety dla personelu z łazienką, pomieszczenie porządkowe pod schodami, pomieszczenie socjalne z szatnią, kotłownia ze składem opału i żużla, magazyn na parterze, dwa duże pomieszczenia magazynowe na piętrze.

Propozycja zagospodarowania terenu



Minimalne wymiary działki: 61,00m x 42,70m



Projekt stacji kontroli pojazdów z warsztatem samochodowym - INSPECTIONIS I

Powierzchnia użytkowa podstawowa

484,64 m²

Powierzchnia pomocnicza (gospodarcza)

193,94 m²

Powierzchnia razem

678,58 m²

Powierzchnia zabudowy

614,59 m²

Kubatura

3669,50 m³

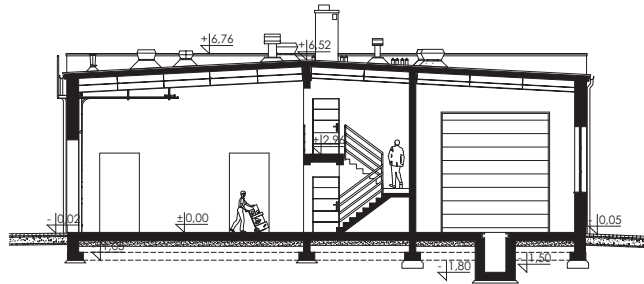
Kąt nachylenia połaci dachu

5%

Wysokość budynku

6,81 m

Przekrój



Elewacje



Zestawienie powierzchni

Parter

01 Strefa wejścia z ob. klienta	25,87 m ²
02 Biuro	13,00 m ²
03 Korytarz	7,21 m ²
04 WC dla niepełnosprawnych	5,23 m ²
05 Przedsiónek izolacyjny	2,10 m ²
06 WC ogólnodostępne	1,88 m ²
07 Pom. obsługi klienta	22,36 m ²
08 Szatnia z jadalnią	15,05 m ²
09 Łaźnia	6,39 m ²
10 WC personelu	1,27 m ²
11 Pomieszczenie porządkowe	1,93 m ²
12 Klatka schodowa	5,81 m ²
13 Magazyn	11,82 m ²
14 Skład opału	13,08 m ²
15 Skład zużycia	2,07 m ²
16 Kociołnia	15,85 m ²
17 Warsztat samochodowy	174,44 m ²
18 Pom. diagnostyczne	43,06 m ²
19 Stacja kontroli pojazdów	161,70 m ²

Piętro

20 Magazyn	36,45 m ²
21 Magazyn	112,74 m ²
22 Klatka schodowa	6,19 m ²

Technologia i konstrukcja

Ściany zewnętrzne: pustak ceramiczny firmy LEIER o gr. 25cm + styropian Termo Organika o gr. 20cm + tynk.

Schody: żelbetowe, dwubiegowe ze spocznikiem.

Strop: płyta żelbetowa.

Dach: w konstrukcji stalowej w układzie dźwigarów dwuteowych, pokrycie stanowią płyty warstwowe dachowe z rdzeniem styropianowym BALEXTHERM-PWD grubości 20cm firmy BALEXMETAL.

Kocioł: gazowy lub na paliwo stałe.

Stolarka okienna i drzwiowa: okna i drzwi aluminiowe, bramy wjazdowe segmentowe.

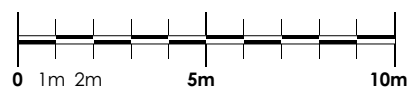
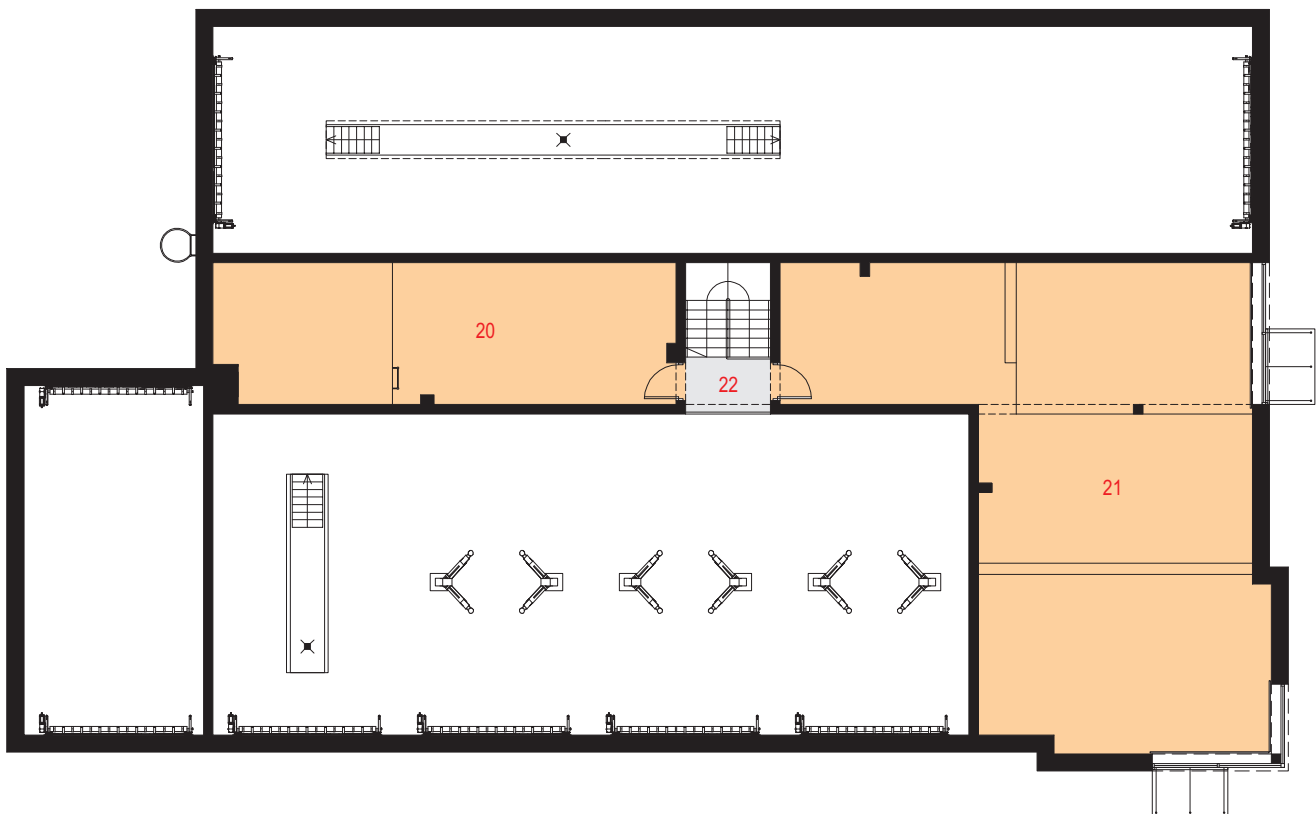
Dostępne warianty projektu

- Odbicie lustrzane.

Rzut parteru



Rzut piętra



- PRZESTRZEŃ USŁUGOWA
- PRZESTRZEŃ BIUROWA
- ZAPLECZE SOCJALNE
- SANITARIATY
- POMIESZCZENIA POMOCNICZE