



Projekt domu Familiaris II G1

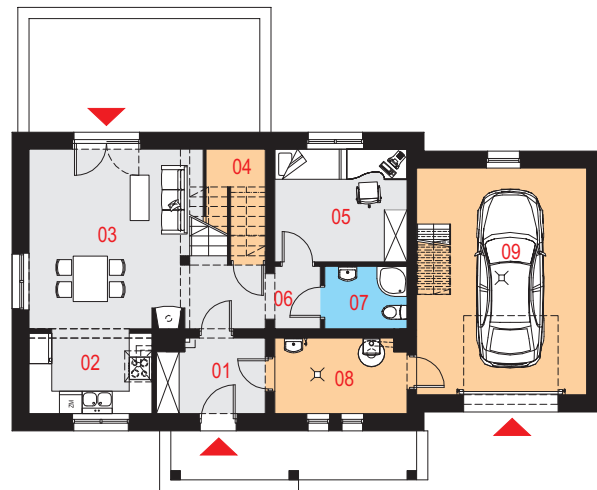
Powierzchnia użytkowa podstawowa
102,15 m²
 Powierzchnia pomocnicza (gospodarcza)
50,27 m²
 Powierzchnia razem
152,42 m²
 Powierzchnia zabudowy
118,90 m²
 Kubatura
703,80 m³
 Kąt nachylenia potaci dachu
42°
 Wysokość budynku
8,36 m

Zestawienie powierzchni

Parter		
01 Wiatrołap	5,38 m ²	(5,38 m ²)
02 Kuchnia	6,78 m ²	(6,78 m ²)
03 Pokój dzienny z jadalnią	20,21 m ²	(20,69 m ²)
04 Skład na drewno	1,12 m ²	(3,96 m ²)
05 Pokój	10,22 m ²	(10,22 m ²)
06 Przedpokój	5,53 m ²	(5,26 m ²)
07 Łazienka	3,53 m ²	(3,53 m ²)
08 Pomieszczenie gospodarcze	6,73 m ²	(6,73 m ²)
09 Garaż	26,46 m ²	(26,46 m ²)

Poddasze		
11 Komunikacja	6,80 m ²	(6,80 m ²)
12 Sypialnia	11,63 m ²	(13,48 m ²)
13 Łazienka	8,71 m ²	(10,59 m ²)
14 Suszarnia	2,94 m ²	(3,98 m ²)
15 Pokój	10,13 m ²	(12,24 m ²)
16 Pokój	13,23 m ²	(15,33 m ²)
17 Strych	11,15 m ²	(20,18 m ²)

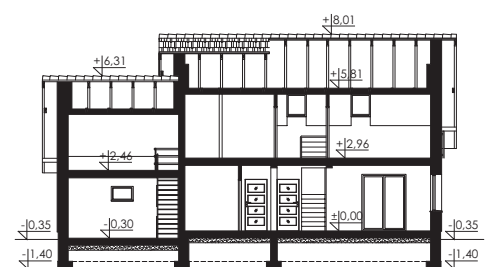
Rzut parteru



Dostępne warianty projektu

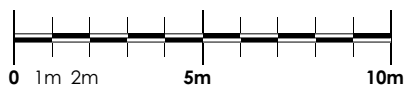
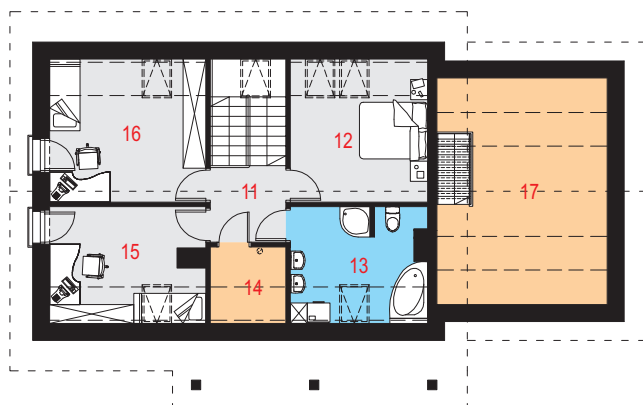
- Familiaris I G1 - o zmienionym układzie funkcjonalnym
- Gracilis I G2 - z garażem dwustanowiskowym.
- Fraternus I G1 - bliźniak.
- Odbicie lustrzane do wszystkich wersji.

Przekrój





Rzut poddasza



Opis projektu

Dom jednorodzinny, wolnostojący, niepodpiwniczony z poddaszem użytkowym i garażem jedno stanowiskowym.

Układ funkcjonalny:

Salon z wyjściem na taras, cztery pokoje, kuchnia, dwie łazienki, suszarnia, garaż, skład drewna, pomieszczenie gospodarcze, strych.

Technologia i konstrukcja

Ściany zewnętrzne: pustak ceramiczny firmy LEIER o gr. 25cm + styropian Termo Organika o gr. 20cm + tynk.

Schody: na poddasze: żelbetowe, dwubiegowe ze spocznikiem; na strych: drewniane jednobiegowe.

Strop: płyta żelbetowa.

Ściana kolankowa: wysokość 125cm.

Dach: dwuspadowy, konstrukcja drewniana, pokryty dachówką ceramiczną.

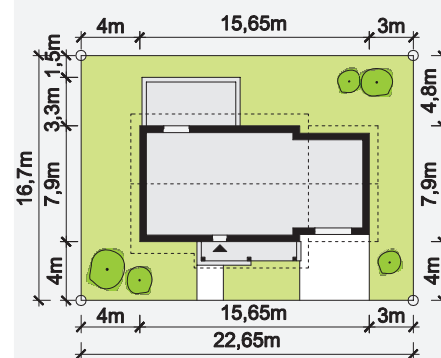
Kocioł: gazowy.

Stołarka okienna i drzwiowa: okna i drzwi PVC, brama garażowa segmentowa, rolety zewnętrzne.

Elewacje



Sytuacja



Minimalne wymiary działki: 22,65m x 16,70m