



Projekt domu Notus I G1

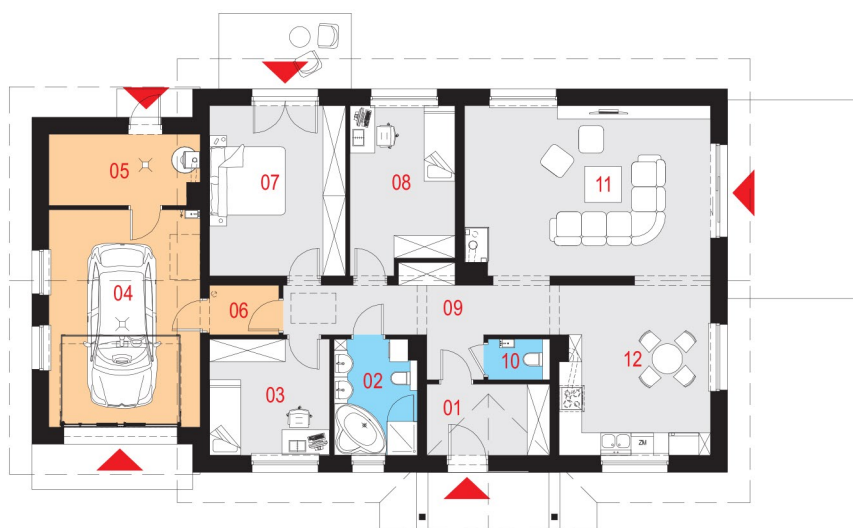
Powierzchnia użytkowa podstawowa
108,64 m²
 Powierzchnia pomocnicza (gospodarcza)
32,01 m²
 Powierzchnia razem
140,65 m²
 Powierzchnia zabudowy
180,40 m²
 Kubatura
835,45 m³
 Kąt nachylenia połaci dachu
30°
 Wysokość budynku
6,28 m

Zestawienie powierzchni

Parter	
01 Wiatrołap	5,99 m ²
02 Łazienka	6,46 m ²
03 Pokój	9,59 m ²
04 Garaż	22,54 m ²
05 Pomieszczenie gospodarcze	7,15 m ²
06 Pomieszczenie gospodarcze	2,32 m ²
07 Sypialnia	15,88 m ²
08 Pokój	11,52 m ²
09 Komunikacja	11,58 m ²
10 WC	1,73 m ²
11 Pokój dzienny	28,45 m ²
12 Kuchnia z jadalnią	17,44 m ²

Poddasze	
13 Poddasze nieużytkowe	38,66 m ² (119,68 m ²)
14 Poddasze nieużytkowe	6,34 m ² (30,17 m ²)

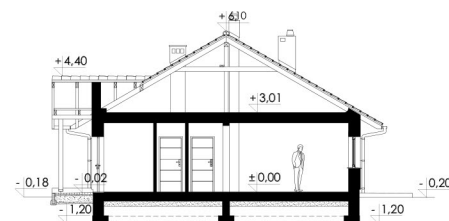
Rzut parteru



Przekrój

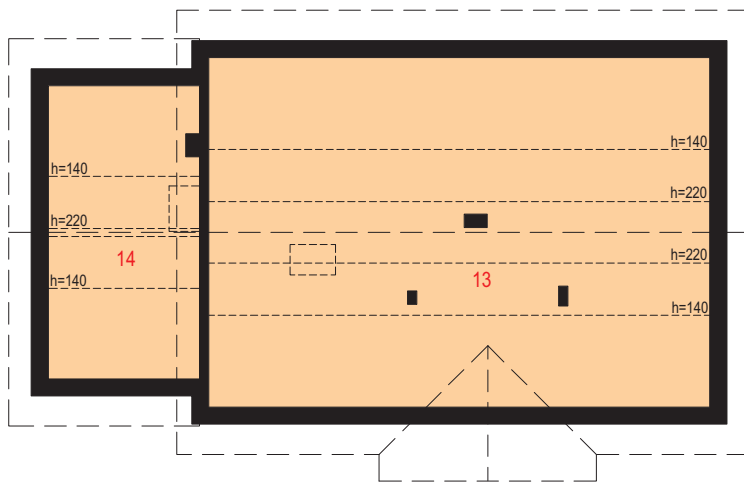
Dostępne warianty projektu

- Odbicie lustrzane.





Rzut poddasza nieużytkowego



Elewacje



Opis projektu

Dom jednorodzinny, wolnostojący, z poddaszem nieużytkowym.

Układ funkcjonalny:

Pokój dzienny z wyjściem na taras, kuchnia z jadalnią, trzy pokoje, łazienka, WC, dwa pomieszczenia gospodarcze, garaż.

Technologia i konstrukcja

Ściany zewnętrzne: pustak ceramiczny LEIER o gr. 25cm + styropian Termo Organika o gr. 20cm + tynk.

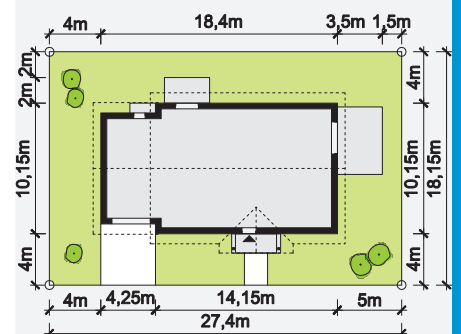
Strop: płyta żelbetowa.

Dach: dwuspadowy, konstrukcja drewniana, pokryty dachówką ceramiczną.

Kocioł: gazowy, lub na paliwo stałe.

Stołarka okienna i drzwiowa: okna i drzwi PVC, rolety zewnętrzne, brama garażowa segmentowa.

Sytuacja



Minimalne wymiary działki: 27,40m x 18,15m
Możliwość zmniejszenia wymaganych minimalnych wymiarów działki.