



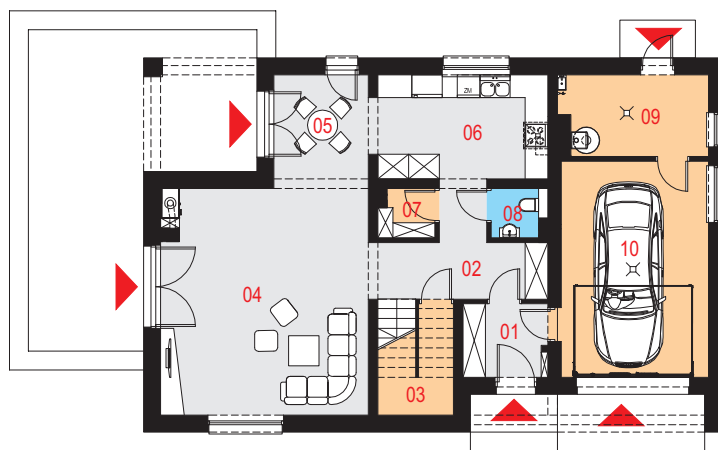
## Projekt domu Diligens I G1

Powierzchnia użytkowa podstawowa  
**127,10 m<sup>2</sup>**  
 Powierzchnia pomocnicza (gospodarcza)  
**41,18 m<sup>2</sup>**  
 Powierzchnia razem  
**168,28 m<sup>2</sup>**  
 Powierzchnia zabudowy  
**137,20 m<sup>2</sup>**  
 Kubatura  
**857,20 m<sup>3</sup>**  
 Kąt nachylenia potaci dachu  
**38°**  
 Wysokość budynku  
**8,50 m**

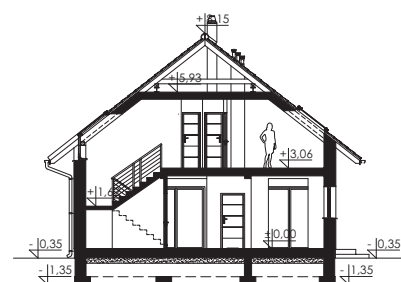
## Zestawienie powierzchni

Parter	
01 Wiatrołap	4,27 m <sup>2</sup>
02 Komunikacja	11,36 m <sup>2</sup>
03 Schowek	1,32 m <sup>2</sup> (5,35 m <sup>2</sup> )
04 Pokój dzienny	32,16 m <sup>2</sup>
05 Jadalnia	7,35 m <sup>2</sup>
06 Kuchnia	12,12 m <sup>2</sup>
07 Spiżarka	1,81 m <sup>2</sup>
08 WC	1,79 m <sup>2</sup>
09 Pomieszczenie gospodarcze	8,07 m <sup>2</sup>
10 Garaż	21,86 m <sup>2</sup>
Poddasze	
11 Komunikacja	10,98 m <sup>2</sup> (10,98 m <sup>2</sup> )
12 Garderoba	3,91 m <sup>2</sup> (5,47 m <sup>2</sup> )
13 Sypialnia	12,20 m <sup>2</sup> (15,82 m <sup>2</sup> )
14 Pokój	12,54 m <sup>2</sup> (16,14 m <sup>2</sup> )
15 Pralnia	4,21 m <sup>2</sup> (5,75 m <sup>2</sup> )
16 Pokój	11,71 m <sup>2</sup> (16,06 m <sup>2</sup> )
17 Łazienka	10,62 m <sup>2</sup> (11,97 m <sup>2</sup> )

## Rzut parteru



## Przekrój

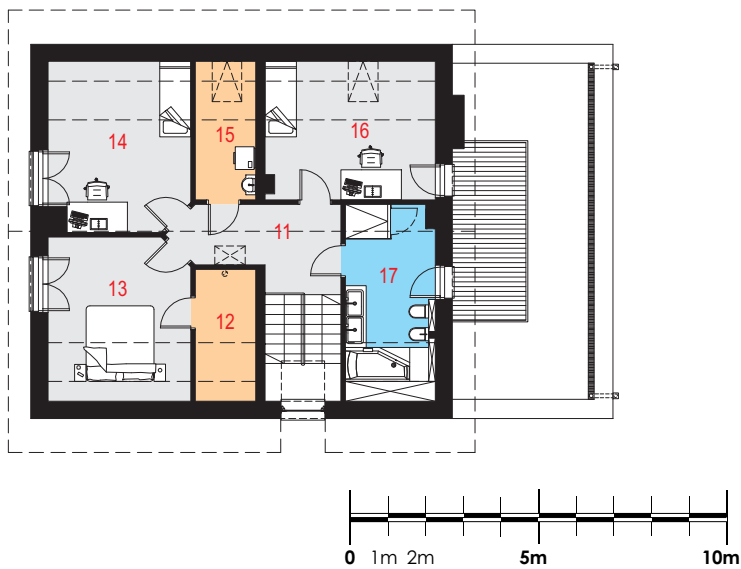


## Dostępne warianty projektu

- Odbicie lustrzane.



## Rzut poddasza



## Opis projektu

Dom jednorodzinny, wolnostojący, niepodpiwniczony z poddaszem użytkowym i garażem.

### Układ funkcjonalny:

Pokój dzienny z wyjściem na taras, jadalnia z wyjściem na taras, kuchnia, spiżarka, cztery pokoje, łazienka, WC, garderoba, garaż, pralnia, pomieszczenie gospodarcze, schowek pod schodami.

## Technologia i konstrukcja

**Ściany zewnętrzne:** pustak ceramiczny firmy LEIER o gr. 25cm + styropian Termo Organika o gr. 20cm + tynk.

**Schody:** parter - poddasze, żelbetowe, dwubiegowe ze spocznikiem;

**Strop:** płyta żelbetowa.

**Ściana kolankowa:** wysokość 96,0cm;

**Dach:** dwuspadowy, konstrukcja drewniana, pokryty dachówką ceramiczną, stropodach z tarasem nad częścią garażową.

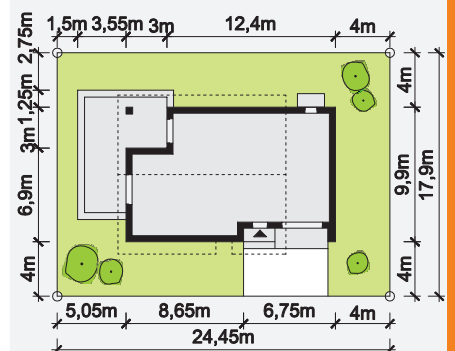
**Kocioł:** gazowy, lub na paliwo stałe.

**Stolarka okienna i drzwiowa:** okna i drzwi PVC, rolety zewnętrzne, brama garażowa segmentowa.

## Elewacje



## Sytuacja



Minimalne wymiary działki: 24,45m x 17,90m