



## Projekt domu Novellus I G2

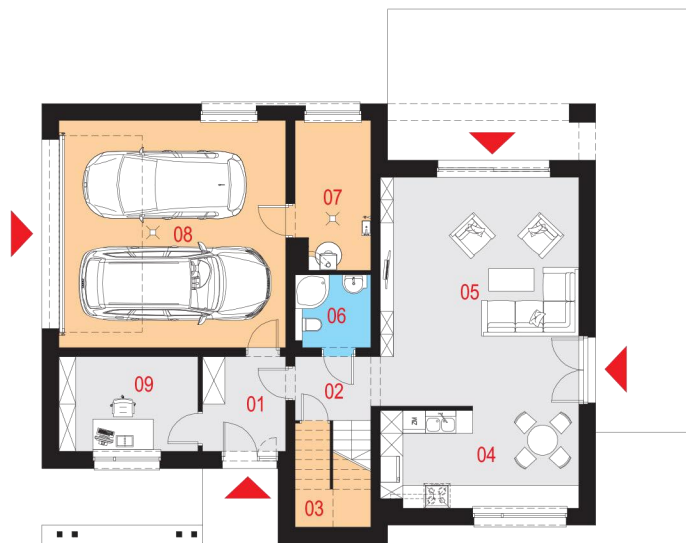
Powierzchnia użytkowa podstawowa  
**125,81 m<sup>2</sup>**  
 Powierzchnia pomocnicza (gospodarcza)  
**55,65 m<sup>2</sup>**  
 Powierzchnia razem  
**181,46 m<sup>2</sup>**  
 Powierzchnia zabudowy  
**147,50 m<sup>2</sup>**  
 Kubatura  
**890,25 m<sup>3</sup>**  
 Kąt nachylenia połaci dachu  
**3°**  
 Wysokość budynku  
**6,96 m**

## Zestawienie powierzchni

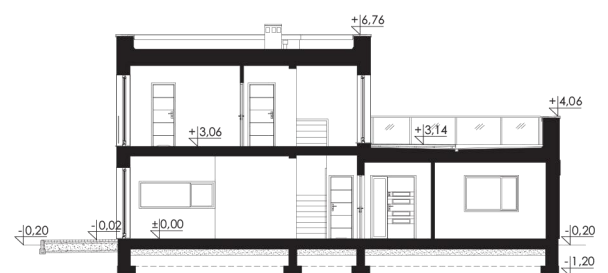
| Parter                       |                      |
|------------------------------|----------------------|
| 01 Wiatrołap                 | 5,39 m <sup>2</sup>  |
| 02 Komunikacja               | 6,06 m <sup>2</sup>  |
| 03 Schowek                   | 1,60 m <sup>2</sup>  |
| 04 Kuchnia z jadalnią        | 13,13 m <sup>2</sup> |
| 05 Pokój dzienny             | 31,13 m <sup>2</sup> |
| 06 Łazienka                  | 3,72 m <sup>2</sup>  |
| 07 Pomieszczenie gospodarcze | 7,46 m <sup>2</sup>  |
| 08 Garaż                     | 35,28 m <sup>2</sup> |
| 09 Pokój                     | 9,02 m <sup>2</sup>  |

| Piętro                       |                      |
|------------------------------|----------------------|
| 11 Komunikacja               | 13,42 m <sup>2</sup> |
| 12 Pomieszczenie gospodarcze | 5,71 m <sup>2</sup>  |
| 13 Garderoba                 | 5,60 m <sup>2</sup>  |
| 14 Sypialnia                 | 12,20 m <sup>2</sup> |
| 15 Pokój                     | 13,47 m <sup>2</sup> |
| 16 Pokój                     | 12,70 m <sup>2</sup> |
| 17 Łazienka                  | 5,57 m <sup>2</sup>  |

## Rzut parteru



## Przekrój

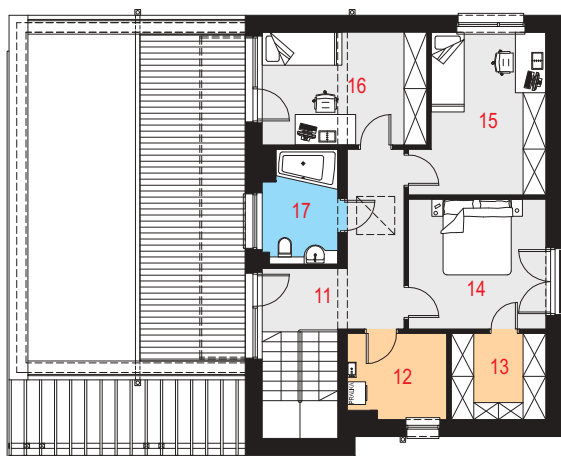


## Dostępne warianty projektu

- Odbicie lustrzane.



## Rzut piętra



## Opis projektu

Dom jednorodzinny, wolnostojący, niepodpiwniczony, dwukondygnacyjny z garażem dwustanowiskowym.

### Układ funkcjonalny:

Salon z wyjściem na taras, kuchnia z jadalnią, cztery pokoje, dwie łazienki, garderoba, garaż, dwa pomieszczenia gospodarcze, schowek pod schodami.

## Technologia i konstrukcja

**Ściany zewnętrzne:** pustak ceramiczny firmy LEIER o gr. 25cm + styropian Termo Organika o gr. 20cm + tynk.

**Schody:** żelbetowe, dwubiegowe ze spocznikiem.

**Strop:** płyta żelbetowa.

**Dach:** stropodach niewentylowany, pokryty papą termozgrzewalną.

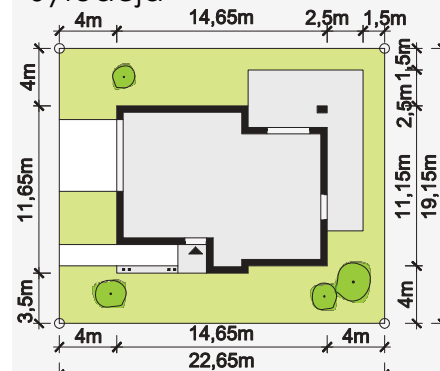
**Kocioł:** gazowy lub na paliwo stałe.

**Stołarka okienna i drzwiowa:** okna i drzwi PVC, rolety zewnętrzne, brama garażowa segmentowa.

## Elewacje



## Sytuacja



Minimalne wymiary działki: 22,65m x 19,15m