



Projekt domu Idealis I PG2

Powierzchnia użytkowa podstawowa
166,64 m²
 Powierzchnia pomocnicza (gospodarcza)
100,33 m²
 Powierzchnia razem
266,97 m²
 Powierzchnia zabudowy
157,80 m²
 Kubatura
1396,80 m³
 Kąt nachylenia potaci dachu
22°
 Wysokość budynku
8,71 m

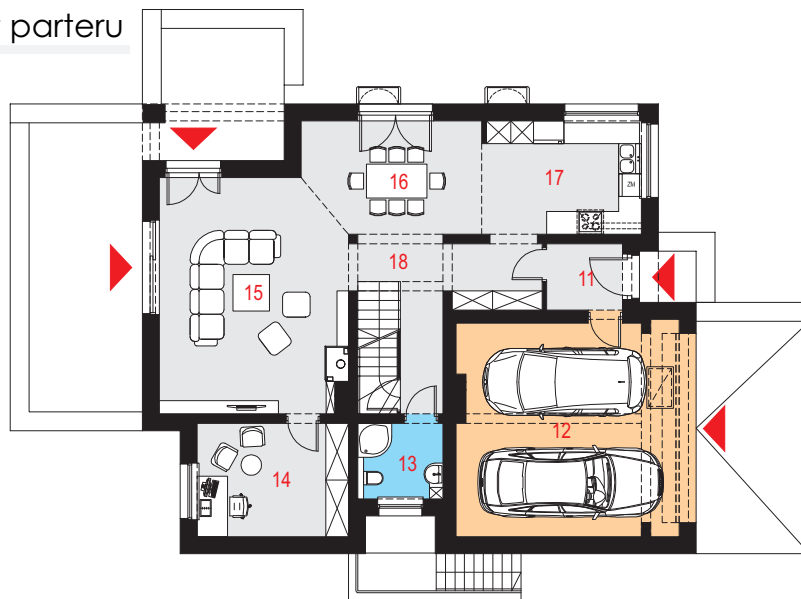
Zestawienie powierzchni

Piwnica		
01 Komunikacja	8,70 m ²	(18,07 m ²)
02 Kuchnia	7,47 m ²	(14,13 m ²)
03 Pomieszczenie gospodarcze	11,39 m ²	(22,78 m ²)
04 Pomieszczenie gospodarcze	5,88 m ²	(11,76 m ²)
05 Pomieszczenie gospodarcze	14,07 m ²	(28,14 m ²)
06 Pomieszczenie gospodarcze	5,52 m ²	(11,03 m ²)
07 Pomieszczenie gospodarcze	7,72 m ²	(14,70 m ²)

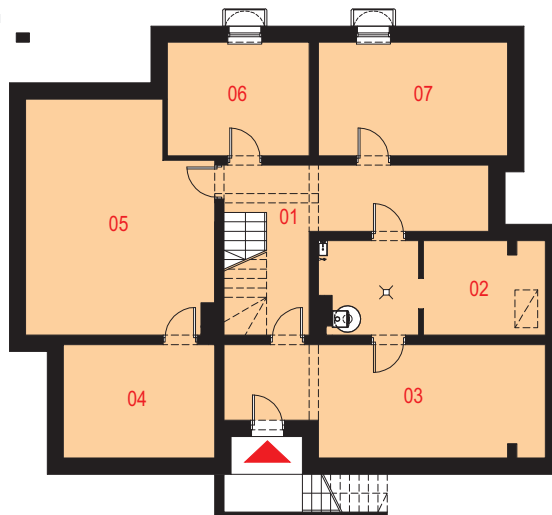
Parter		
11 Wiatrotap	3,43 m ²	
12 Garaż	33,44 m ²	
13 Łazienka	4,41 m ²	
14 Pokój	11,76 m ²	
15 Pokój dzienny	29,40 m ²	
16 Jadalnia	13,13 m ²	
17 Kuchnia	12,35 m ²	
18 Komunikacja	14,31 m ²	

Piętro		
21 Komunikacja	8,59 m ²	
22 Pokój	16,40 m ²	
23 Pokój	15,50 m ²	
24 Pokój	12,11 m ²	
25 Sypialnia	17,63 m ²	
26 Garderoba	6,14 m ²	
27 Łazienka	7,62 m ²	

Rzut parteru



Rzut piwnicy





Opis projektu

Dom jednorodzinny, wolnostojący, podpiwniczony, piętrowy, z poddaszem nieużytkowym i garażem dwustanowiskowym.

Układ funkcjonalny:

Salon z wyjściem na taras, jadalnia, kuchnia, pięć pokoi, dwie łazienki, garderoba, garaż, kotłownia, pięć pomieszczeń gospodarczych.

Technologia i konstrukcja

Ściany zewnętrzne: pustak ceramiczny

firmy LEIER o gr. 25cm + styropian Termo Organika o gr. 20cm + tynk.

Schody: piwnica-parter: żelbetowe jednobiegowe-zabiegowe;

parter-poddasze: żelbetowe dwubiegowe - zabiegowe ze spocznikiem.

Strop: płyta żelbetowa.

Dach: nad piętrem: czterospadaowy, konstrukcja drewniana systemowa

- kratownicowa;

nad częścią parteru: wielospadowy, konstrukcja drewniana;

pokrycie z dachówki ceramicznej.

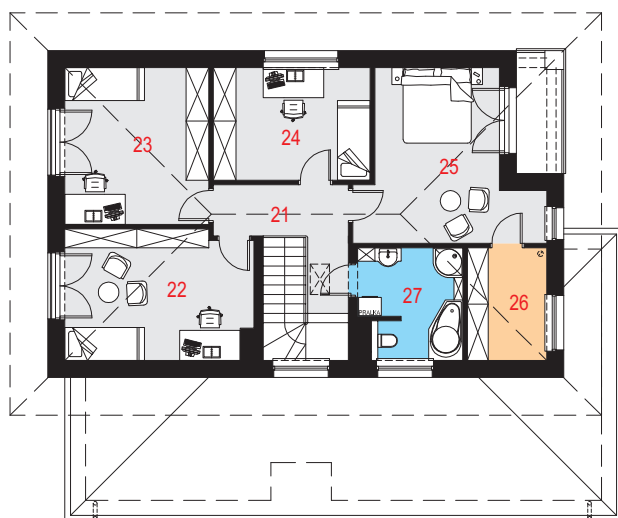
Kocioł: gazowy lub na paliwo stałe.

Stalarka okienna i drzwiowa: okna i drzwi PVC, rolety zewnętrzne, brama garażowa segmentowa.

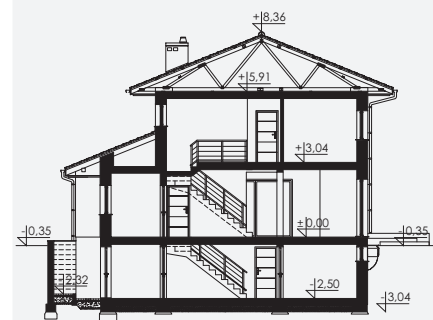
Dostępne warianty projektu

- Odbicie lustrzane.

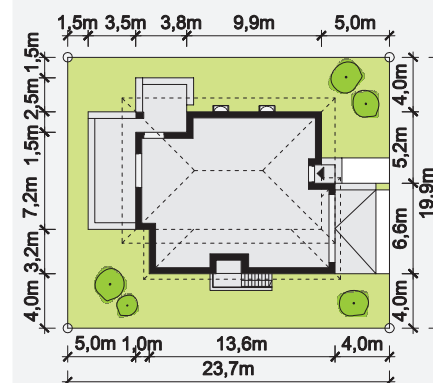
Rzut piętra



Przekrój



Sytuacja



Minimalne wymiary działki: 23,70m x 19,90m

Elewacje

