



**BUDYNEK
PRZYJAZNY
NIEPEŁNOSPRAWNYM**

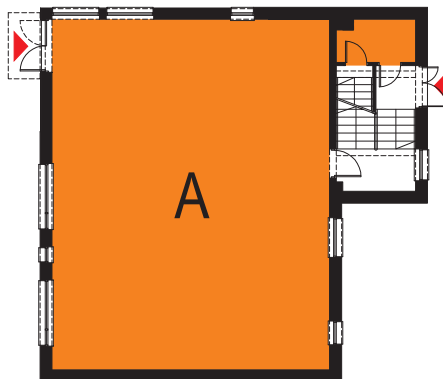


**BUDYNEK
PRZYJAZNY
ŚRODOWISKU**

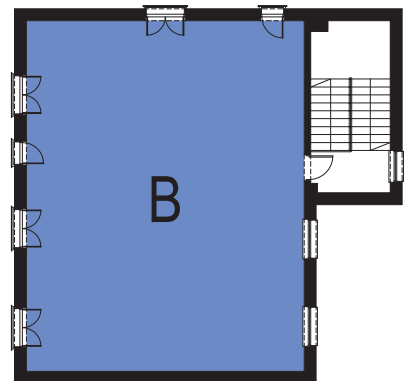
Układ lokali



PIWNICA



PARTER



PIĘTRO

LOKAL A - powierzchnie usługowe

Powierzchnia usługowa obejmuje całość parteru włączając wspólne pomieszczenie techniczne dla obu lokali oraz podpiwniczenie, co przedstawiono na schemacie.

Razem powierzchnia użytkowa:
154,76 m²

LOKAL B - powierzchnie mieszkalne

Powierzchnie mieszkalne obejmują całą powierzchnię piętra oraz wspólne pomieszczenie techniczne na parterze tak jak przedstawiono na schemacie.

Razem powierzchnia użytkowa:
141,09 m²

Opis projektu

Budynek usługowo-mieszkalny, wolnostojący, trzykondygnacyjny z częściowym podpiwniczeniem.

Układ funkcjonalny:

CZĘŚĆ USŁUGOWA:

trzy gabinety dentystyczne, sterylizatornia, pomieszczenie RTG, pomieszczenie socjalne, WC personelu, WC dla klientów / niepełnosprawnych, strefa wejścia z poczekalnią, pomieszczenie techniczne, wspólne pomieszczenie techniczne dla części usługowej i mieszkalnej.

CZĘŚĆ MIESZKALNA:

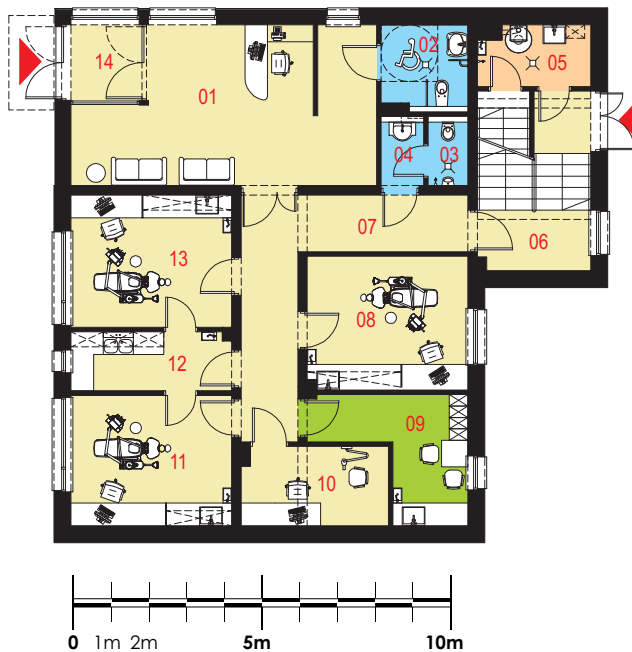
Pokój dzienny z jadalnią, kuchnia, trzy pokoje, sypialnia, łazienka, garderoba, wspólne pomieszczenie techniczne dla części usługowej i mieszkalnej.



Projekt obiektu mieszkaniowo - usługowego Oppidanus I P.

Powierzchnia użytkowa podstawowa
250,35 m²
 Powierzchnia pomocnicza (gospodarcza)
45,50 m²
 Powierzchnia razem
295,85 m²
 Powierzchnia zabudowy
185,35 m²
 Kubatura
1303,55 m³
 Kąt nachylenia połaci dachu
3%
 Wysokość budynku
6,94 m

Rzut parteru



Zestawienie powierzchni

Parter
 00 Pomieszczenie techniczne 8,44 m² (12,55 m²)

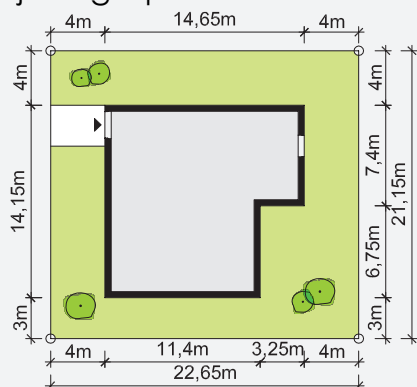
Parter
 01 Strefa wejścia z poczekalnią 29,12 m²
 02 WC dla klientów 5,01 m²
 03 WC dla personelu 1,88 m²
 04 Przedśrodek izolacyjny 2,03 m²
 05 Pomieszczenie porządkowe 4,54 m²
 06 Klatka schodowa 16,20 m²
 07 Komunikacja 16,21 m²
 08 Gabinet stomatologiczny 14,68 m²
 09 Pomieszczenie socjalne 9,49 m²
 10 Pomieszczenie RTG 8,03 m²
 11 Gabinet zabiegowy 14,37 m²
 12 Sterylizatornia 6,50 m²
 13 Gabinet zabiegowy 14,58 m²
 14 Wiatrołap 3,68 m²

Piętro
 15 Klatka schodowa 13,36 m²
 16 Komunikacja 17,39 m²
 17 Łazienka 8,70 m²
 18 Kuchnia 9,09 m²
 19 Pokój dzienny z jadalnią 32,67 m²
 20 Pokój 14,70 m²
 21 Pokój 14,36 m²
 22 Garderoba 2,96 m²
 23 Sypialnia 13,96 m²
 24 Pokój 13,90 m²

Dostępne warianty projektu

- Odbicie lustrzane.

Propozycja zagospodarowania terenu



Minimalne wymiary działki: 21,15m x 22,65m

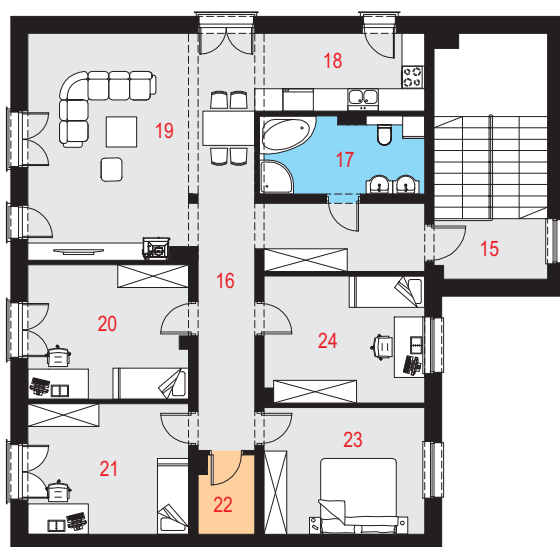
Technologia i konstrukcja

Ściany zewnętrzne: pustak ceramiczny firmy LEIER o gr. 25cm + styropian Termo Organika o gr. 20cm + tynk.
Schody: piwnica-parter: żelbetowe jednobiegowe; parter-piętro: żelbetowe, dwubiegowe ze spocznikiem.
Strop: płyta żelbetowa.
Dach: płaski, konstrukcja drewniana pokryty papą termozgrzewalną.
Kocioł: gazowy.
Stołarka okienna i drzwiowa: okna i drzwi PVC, rolety zewnętrzne.

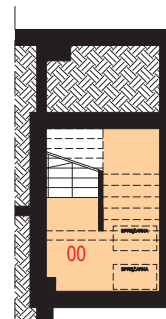
Przekrój



Rzut piętra



Rzut piwnic



- PRZESTRZEŃ MIESZKALNA
- PRZESTRZEŃ USŁUGOWA
- ZAPLECZE SOCJALNE
- SANITARIATY
- POMIESZCZENIA POMOCNICZE

Elewacje

