



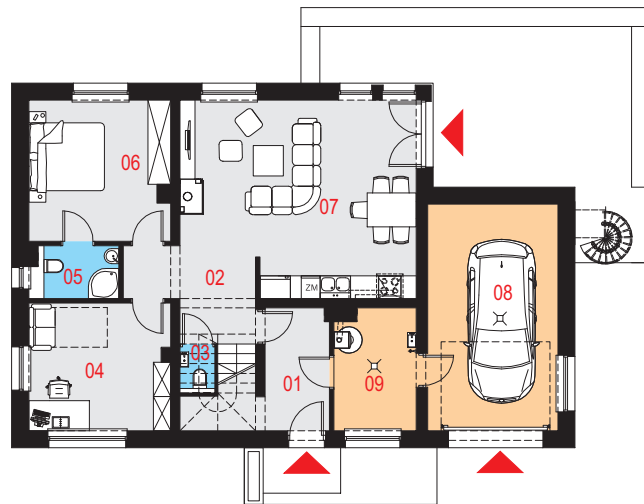
Projekt domu Spiralis I G1

Powierzchnia użytkowa podstawowa
136,48 m²
 Powierzchnia pomocnicza (gospodarcza)
26,92 m²
 Powierzchnia razem
163,40 m²
 Powierzchnia zabudowy
133,50 m²
 Kubatura
738,60 m³
 Kąt nachylenia połaci dachu
42°
 Wysokość budynku
8,55 m

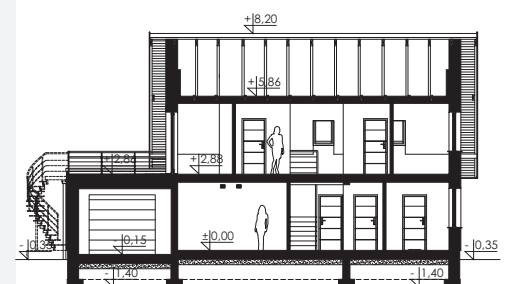
Zestawienie powierzchni

Parter		
01 Wiatrołap	5,41 m ²	(8,41 m ²)
02 Komunikacja	8,04 m ²	
03 WC	1,10 m ²	
04 Pokój	12,50 m ²	
05 Łazienka	3,18 m ²	
06 Sypialnia	13,71 m ²	
07 Pokój dzienny z jadalnią i kuchnią	30,65 m ²	
08 Garaż	20,29 m ²	
09 Pomieszczenie gospodarcze	6,63 m ²	
Poddasze		
10 Komunikacja	12,36 m ²	(12,36 m ²)
11 Pokój	10,54 m ²	(14,76 m ²)
12 Łazienka	9,57 m ²	(13,18 m ²)
13 Sypialnia	9,02 m ²	(12,67 m ²)
14 Pokój	9,98 m ²	(13,58 m ²)
15 Pokój	10,42 m ²	(14,93 m ²)

Rzut parteru



Przekrój

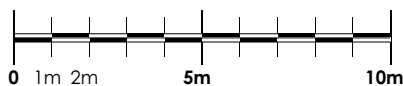
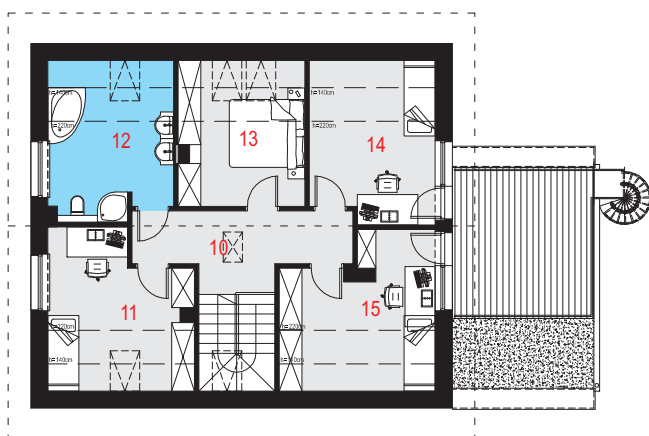


Dostępne warianty projektu

- Odbicie lustrzane.



Rzut poddasza



Opis projektu

Dom jednorodzinny, wolnostojący, niepodpiwniczony z poddaszem użytkowym i garażem.

Układ funkcjonalny:

Salon z kuchnią, jadalnią i wyjściem na taras, sześć pokoiów, dwie łazienki, WC, garaż, pomieszczenie gospodarcze.

Technologia i konstrukcja

Ściany zewnętrzne: pustak ceramiczny firmy LEIER o gr. 25cm + styropian Termo Organika o gr. 20cm + tynk..

Schody: parter - poddasze, żelbetowe, zabiegowe;

zewnętrzne, spiralne stalowe;

Strop: płyta żelbetowa.

Ściana kolankowa: wysokość 75,5cm;

Dach: dwuspadowy, konstrukcja drewniana, pokryty dachówką ceramiczną.

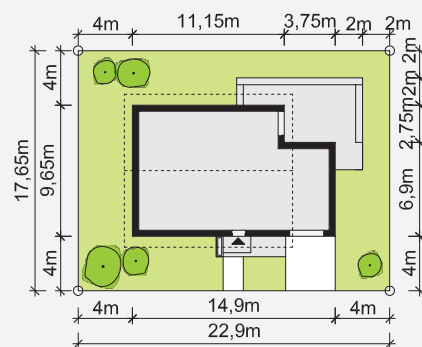
Kocioł: gazowy, lub na paliwo stałe.

Stołarka okienna i drzwiowa: okna i drzwi PVC, rolety zewnętrzne, brama garażowa segmentowa.

Elewacje



Sytuacja



Minimalne wymiary działki: 22,90m x 17,65m