



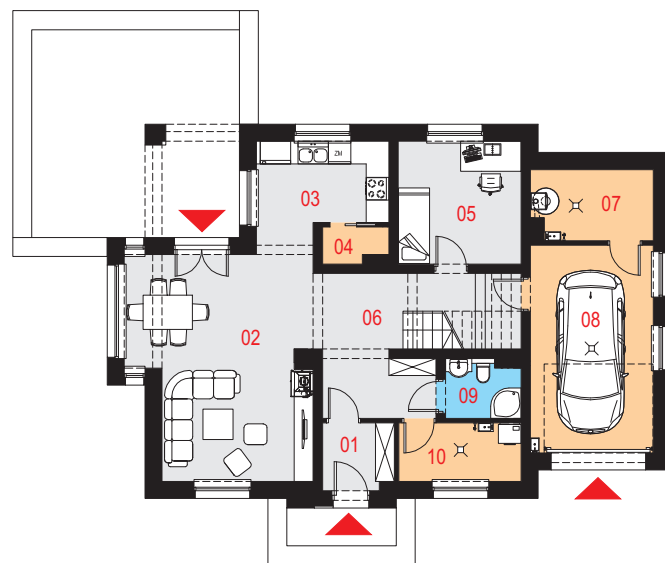
Projekt domu Accretus I G1

Powierzchnia użytkowa podstawowa
128,05 m²
 Powierzchnia pomocnicza (gospodarcza)
48,91 m²
 Powierzchnia razem
176,96 m²
 Powierzchnia zabudowy
129,80 m²
 Kubatura
865,30 m³
 Kąt nachylenia połaci dachu
42°
 Wysokość budynku
9,06 m

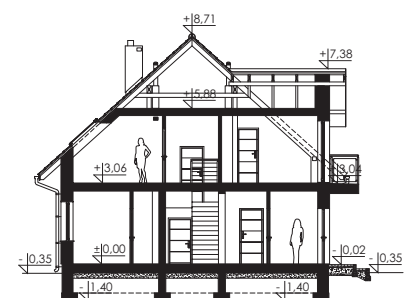
Zestawienie powierzchni

Parter	
01 Wiatrołap	3,25 m ²
02 Pokój dzienny z jadalnią	26,28 m ²
03 Kuchnia	8,63 m ²
04 Spiżarka	1,56 m ²
05 Pokój	10,32 m ²
06 Komunikacja	15,36 m ²
07 Pomieszczenie gospodarcze	5,77 m ²
08 Garaż	17,52 m ²
09 Łazienka	2,97 m ²
10 Pralnia	4,91 m ²
Poddasze	
11 Komunikacja	10,79 m ² (10,79 m ²)
12 Pokój	12,32 m ² (15,23 m ²)
13 Pokój	11,03 m ² (13,51 m ²)
14 Łazienka	5,81 m ² (7,82 m ²)
15 Pokój	9,42 m ² (12,74 m ²)
16 Strych	14,72 m ² (21,76 m ²)
17 Garderoba	4,43 m ² (6,04 m ²)
18 Sypialnia	11,87 m ² (13,25 m ²)

Rzut parteru



Przekrój

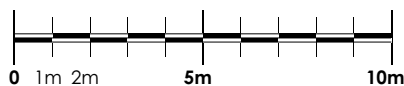
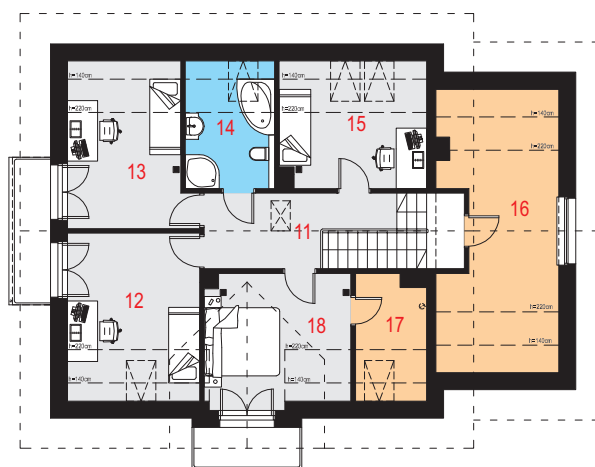


Dostępne warianty projektu

- Odbicie lustrzane.



Rzut poddasza



Opis projektu

Dom jednorodzinny, wolnostojący, niepodpiwniczony z poddaszem użytkowym i garażem.

Układ funkcjonalny:

Salon z jadalnią i wyjściem na taras, kuchnia pięć pokoi, dwie łazienki, pralnia, spiżarnia, garaż, pomieszczenie gospodarcze, strych.

Technologia i konstrukcja

Ściany zewnętrzne: pustak ceramiczny firmy LEIER o gr. 25cm + styropian Termo Organika o gr. 20cm + tynk..

Schody: parter - poddasze, żelbetowe, dwubiegowe ze spocznikiem;

Strop: płyta żelbetowa.

Ściana kolankowa: wysokość 97,5cm;

Dach: dwuspadowy, konstrukcja drewniana, pokryty dachówką ceramiczną.

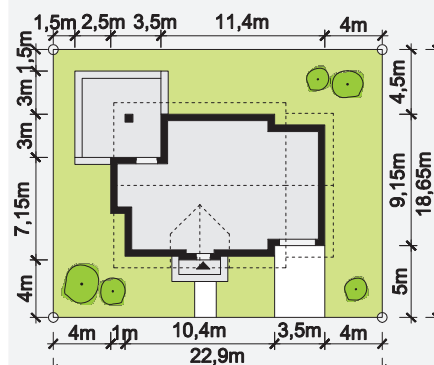
Kocioł: gazowy, lub na paliwo stałe.

Stołarka okienna i drzwiowa: okna i drzwi PVC, rolety zewnętrzne, brama garażowa segmentowa.

Elewacje



Sytuacja



Minimalne wymiary działki: 22,90m x 18,65m